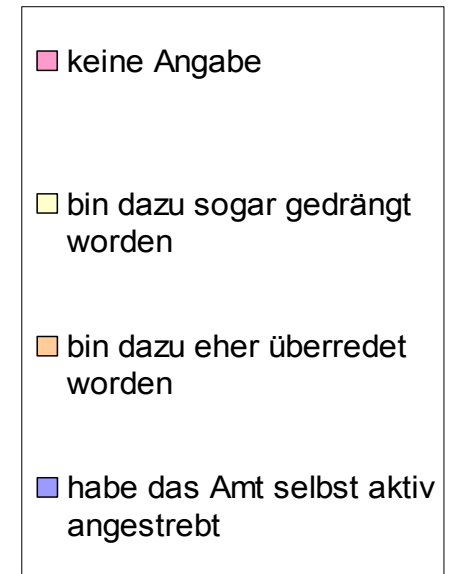
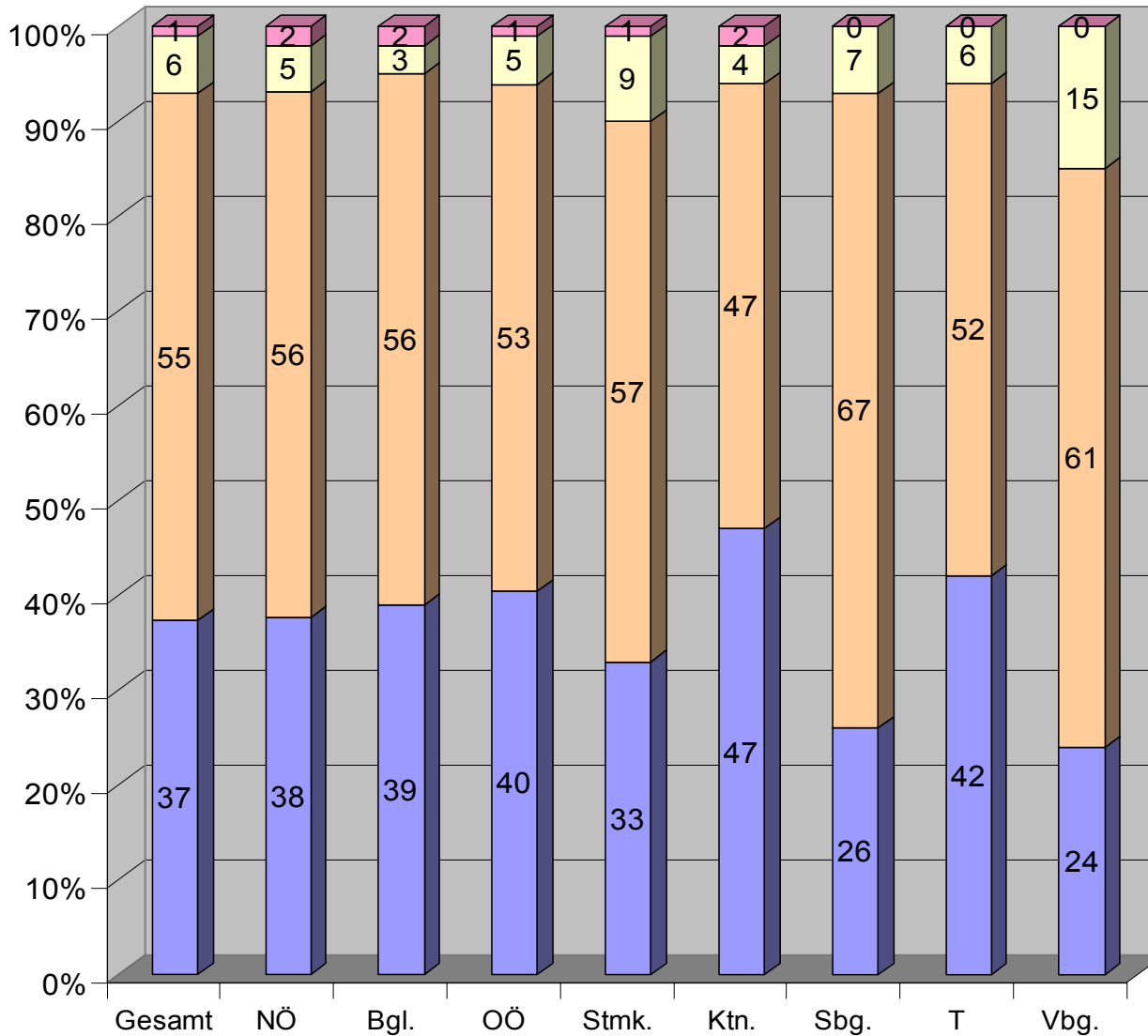


Die soziale Situation der Bürgermeister in Österreich

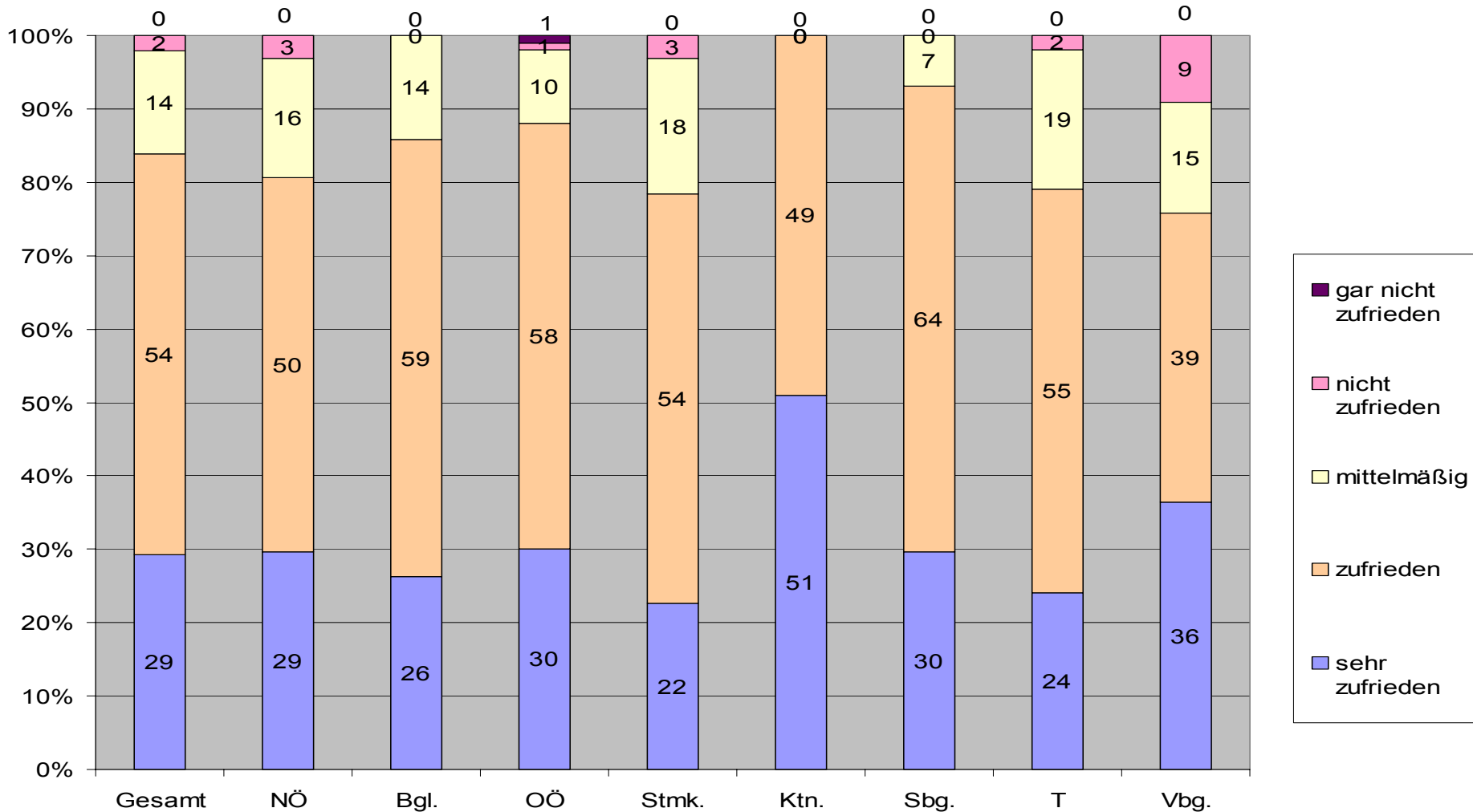
Bundesländerunterlage



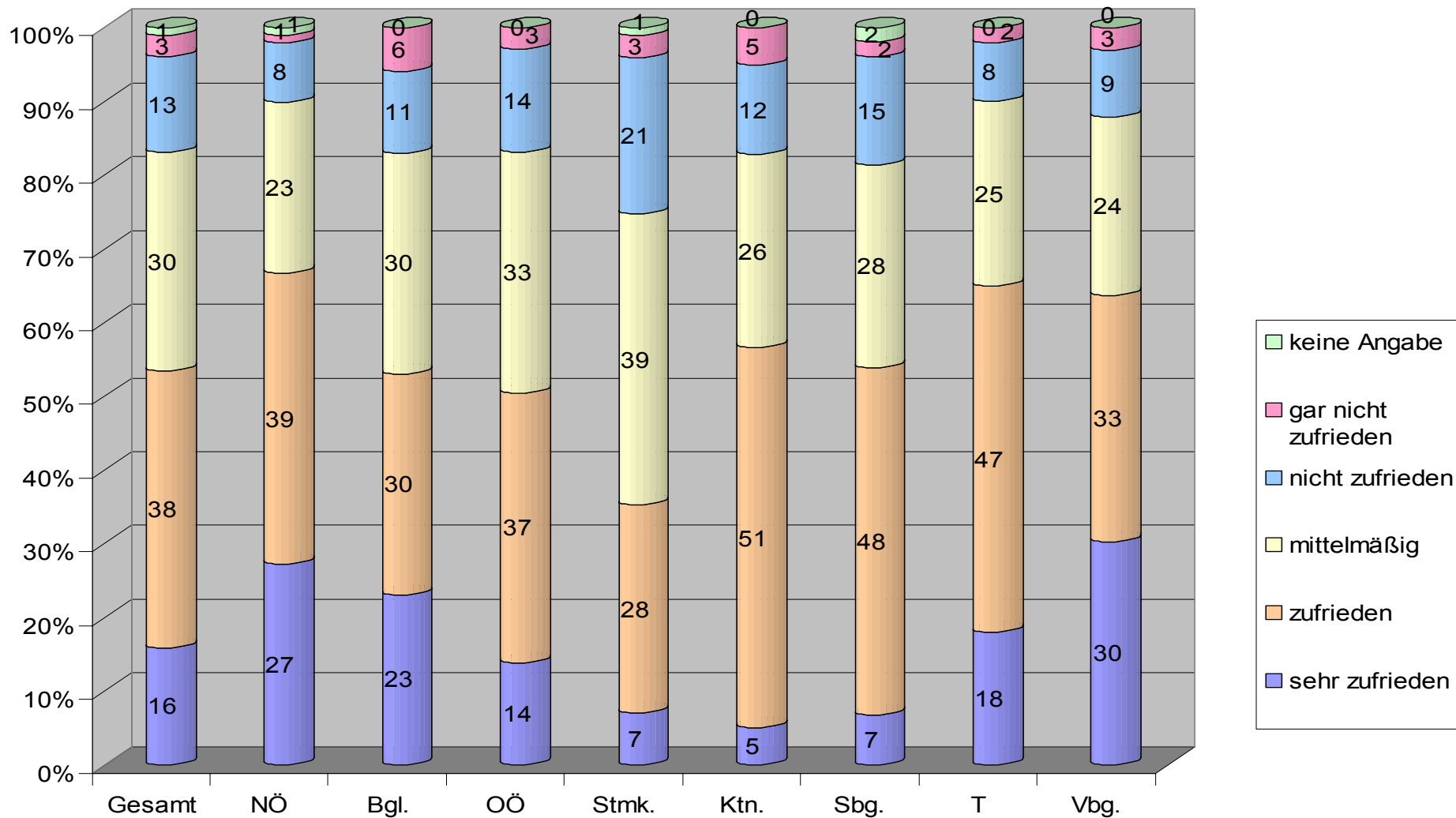
Beweggrund zum Bürgermeisteramt Österreichvergleich



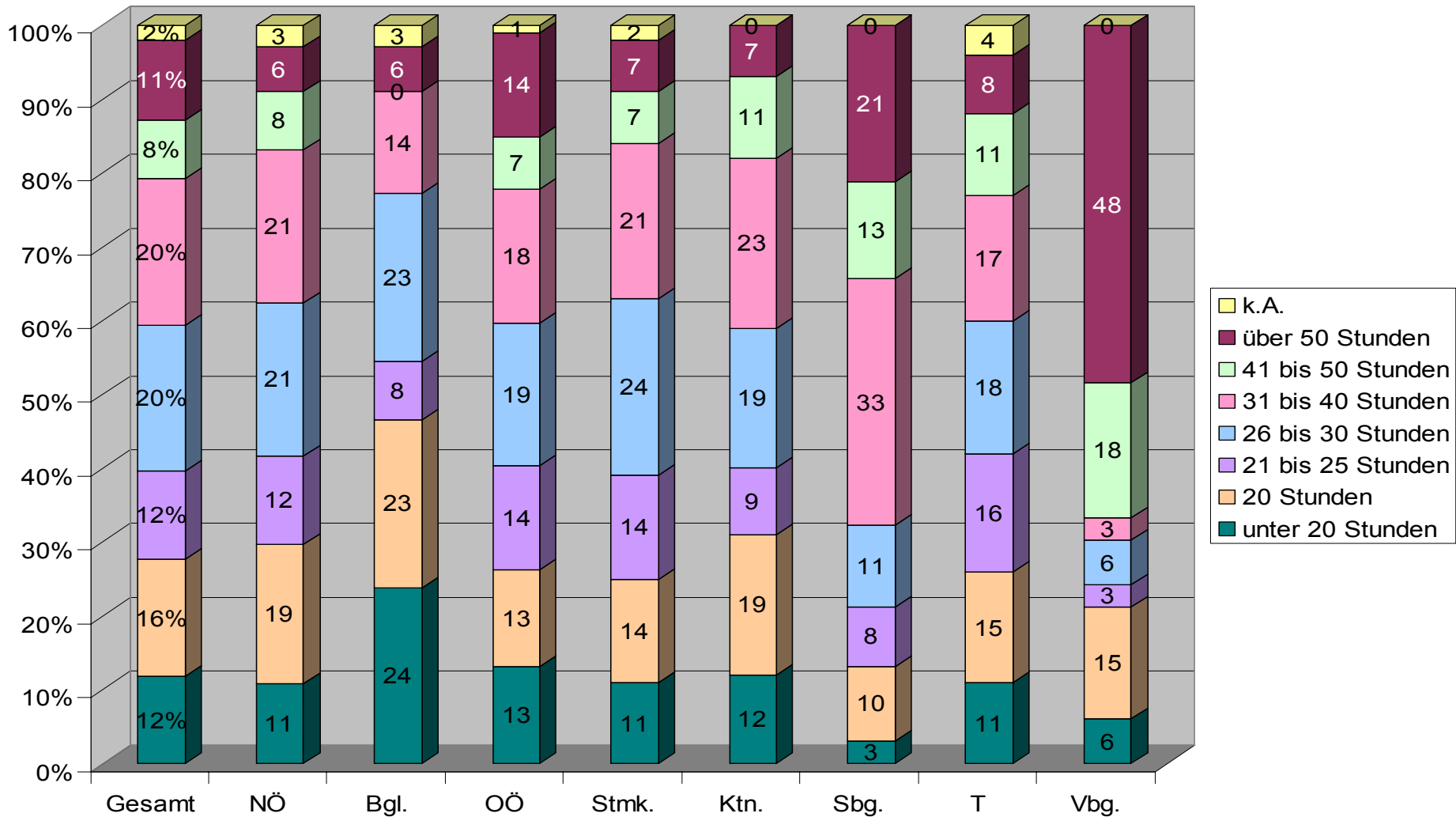
Zufriedenheit mit der Anerkennung der Leistung bei Gemeindebürger/innen Österreichvergleich



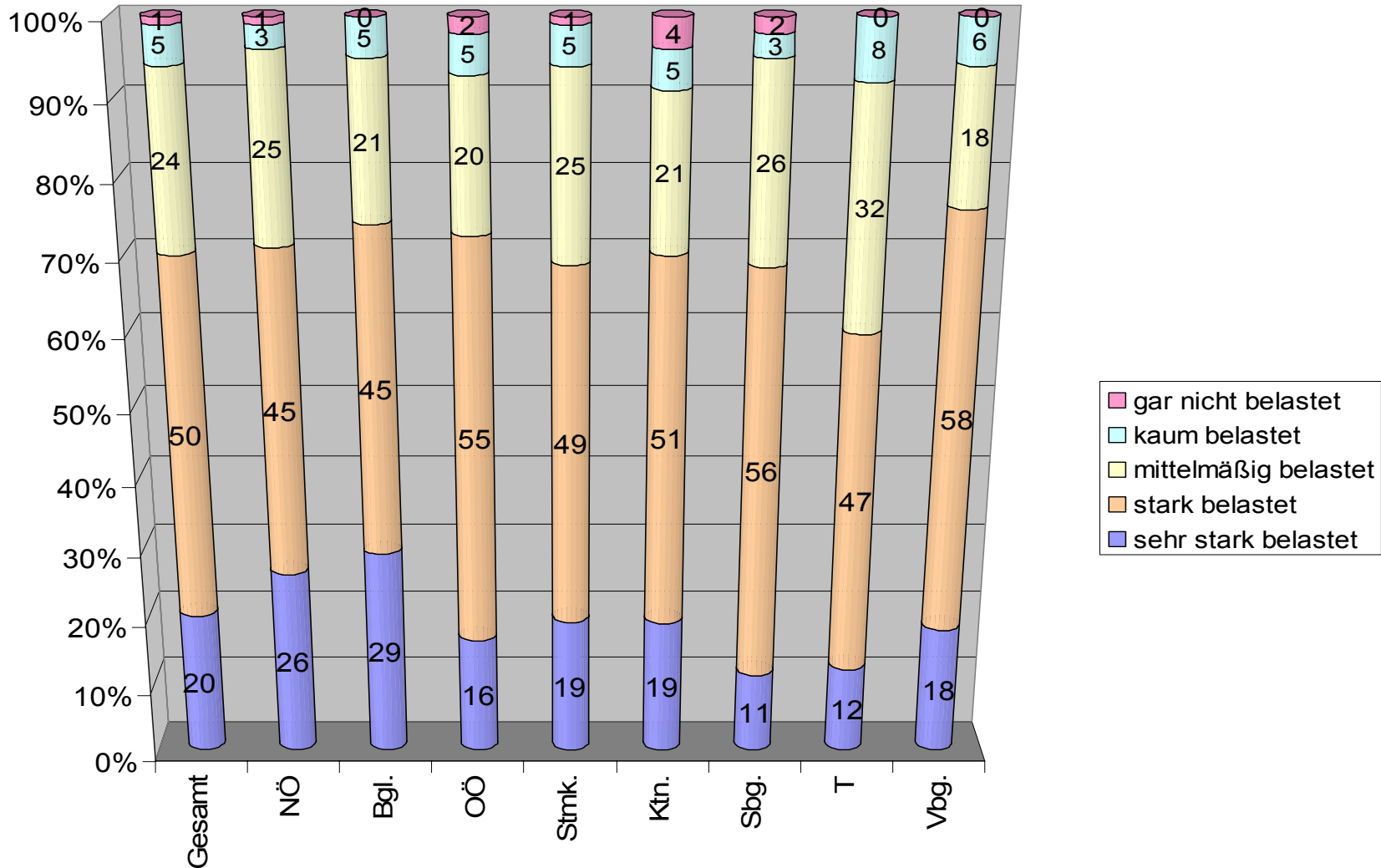
Zufriedenheit mit der Unterstützung des Landes Österreichvergleich



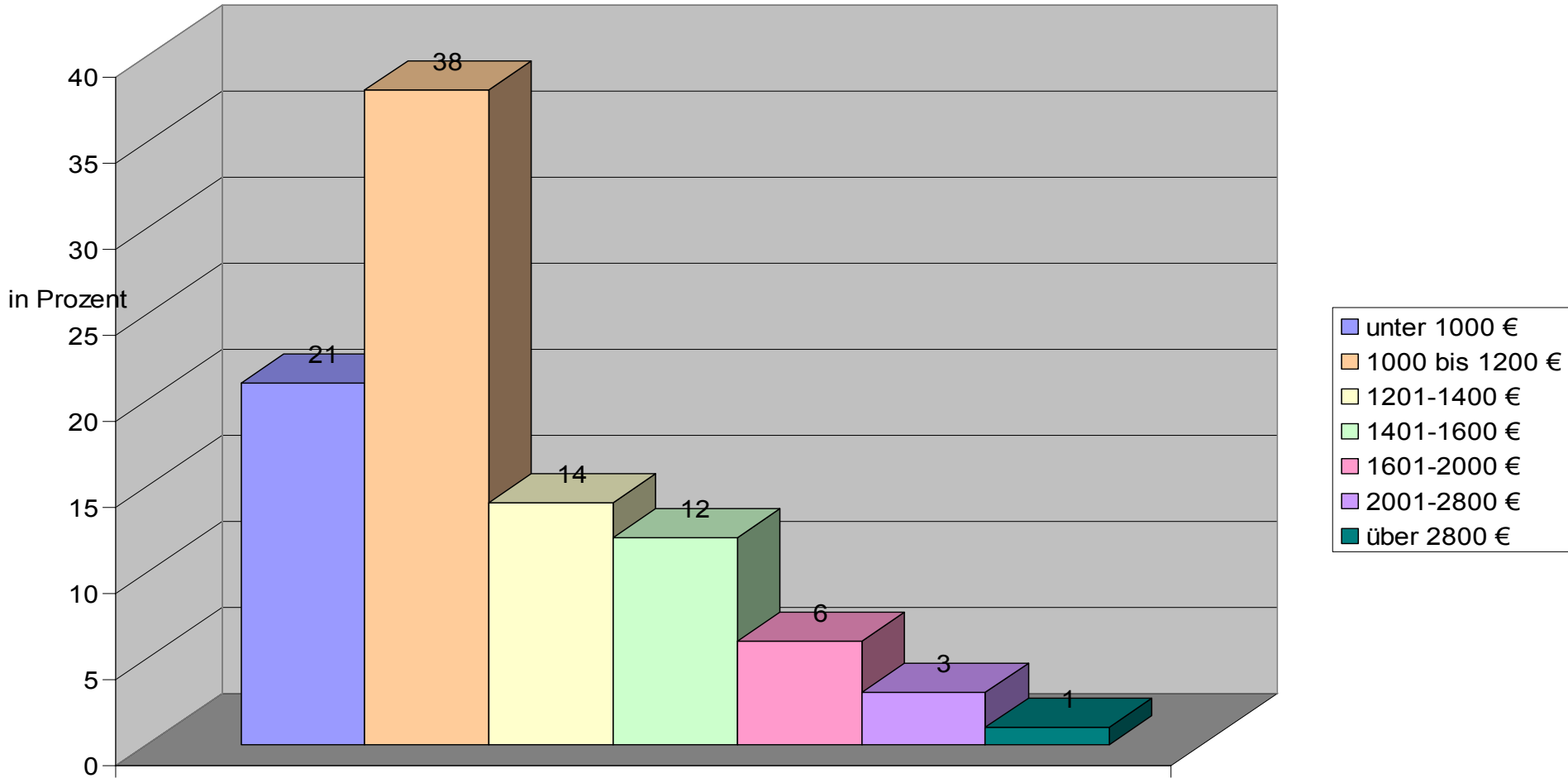
Durchschnittlicher Zeitaufwand pro Woche für Bürgermeisteramt Österreichvergleich



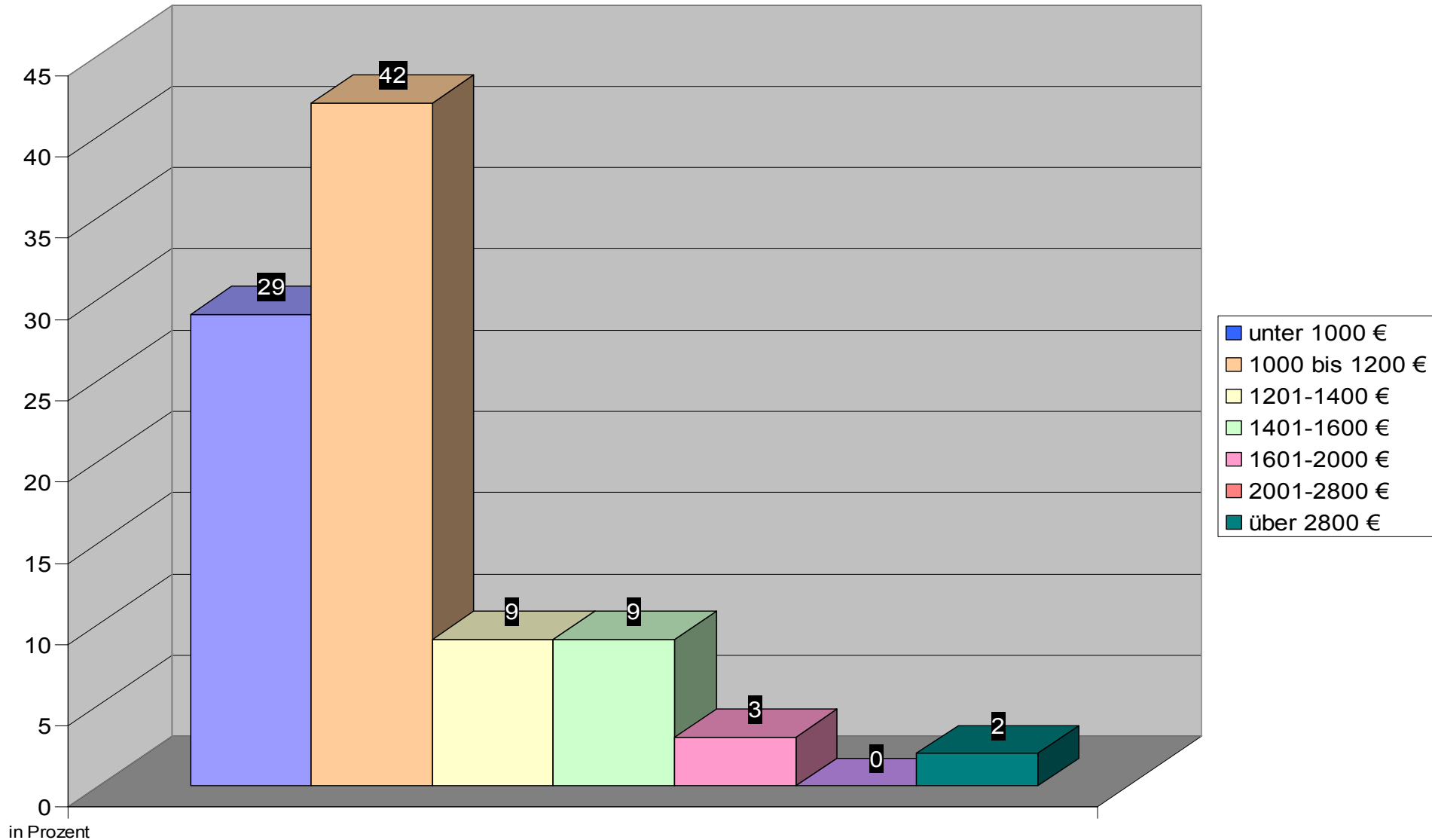
Belastung im Bürgermeisteramt durch zunehmende Aufgabebereiche Österreichvergleich



Netto-Einkommen aus dem Bürgermeisteramt Niederösterreich

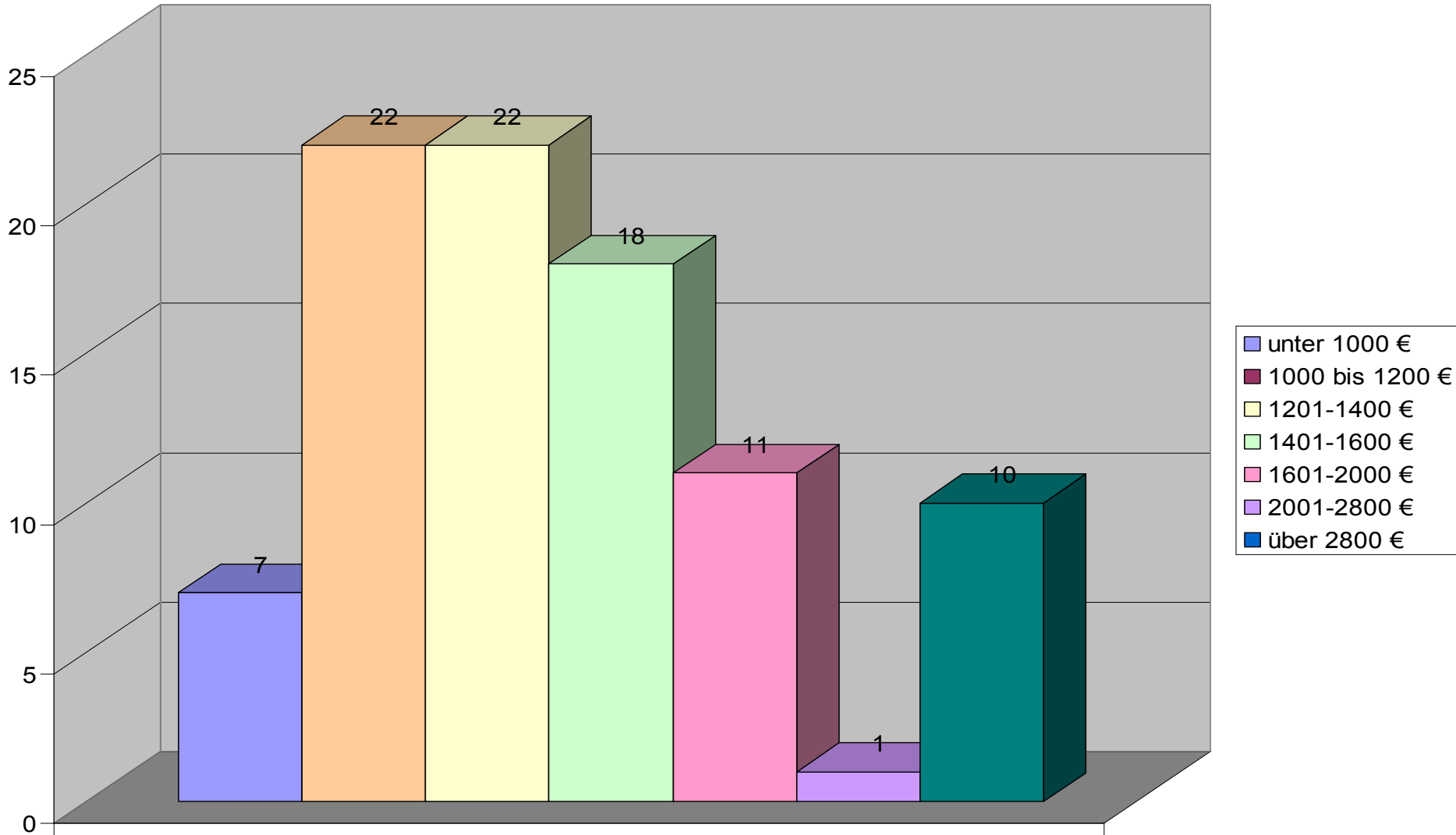


Netto-Einkommen aus dem Bürgermeisteramt Burgenland



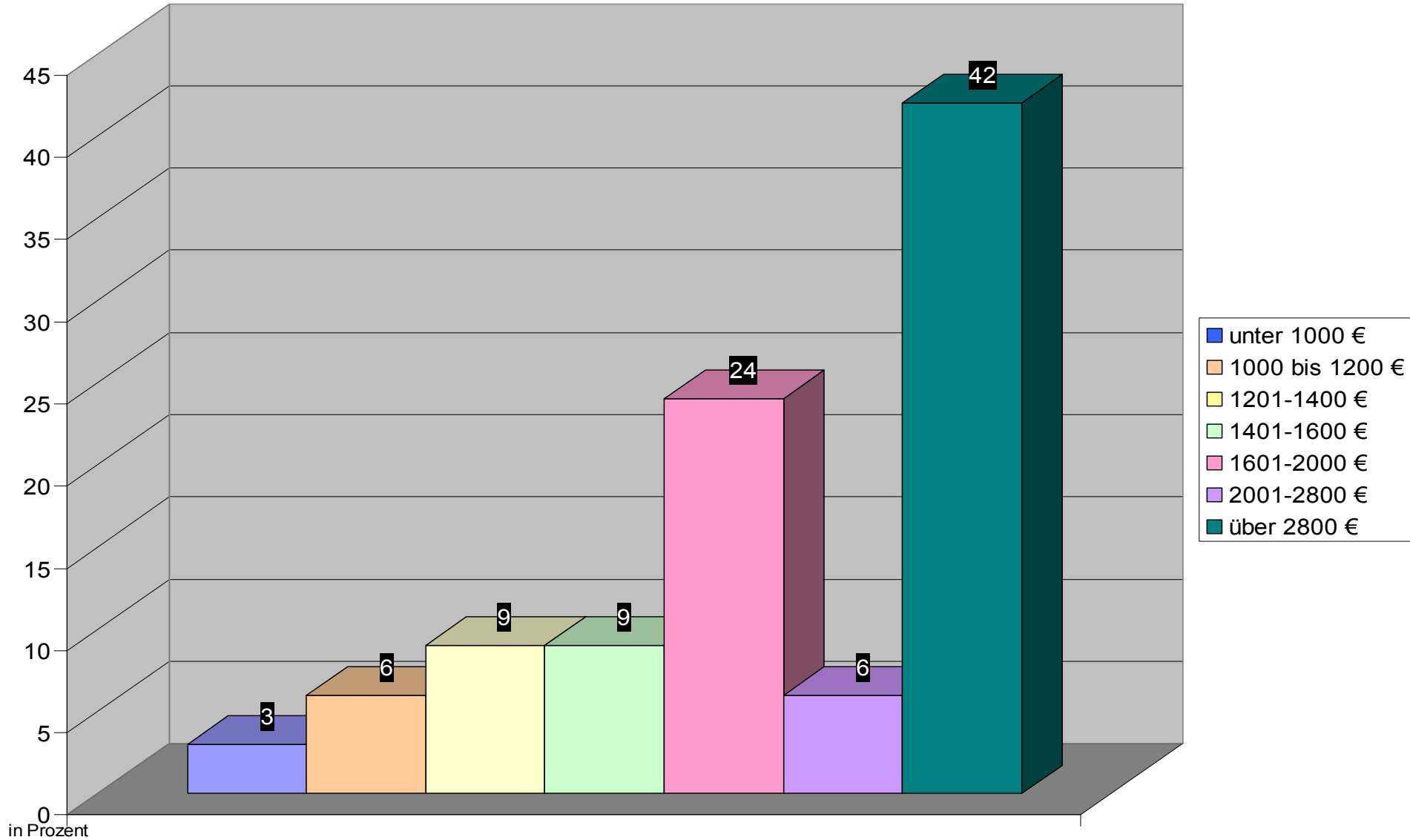
in Prozent

Netto-Einkommen aus dem Bürgermeisteramt Oberösterreich



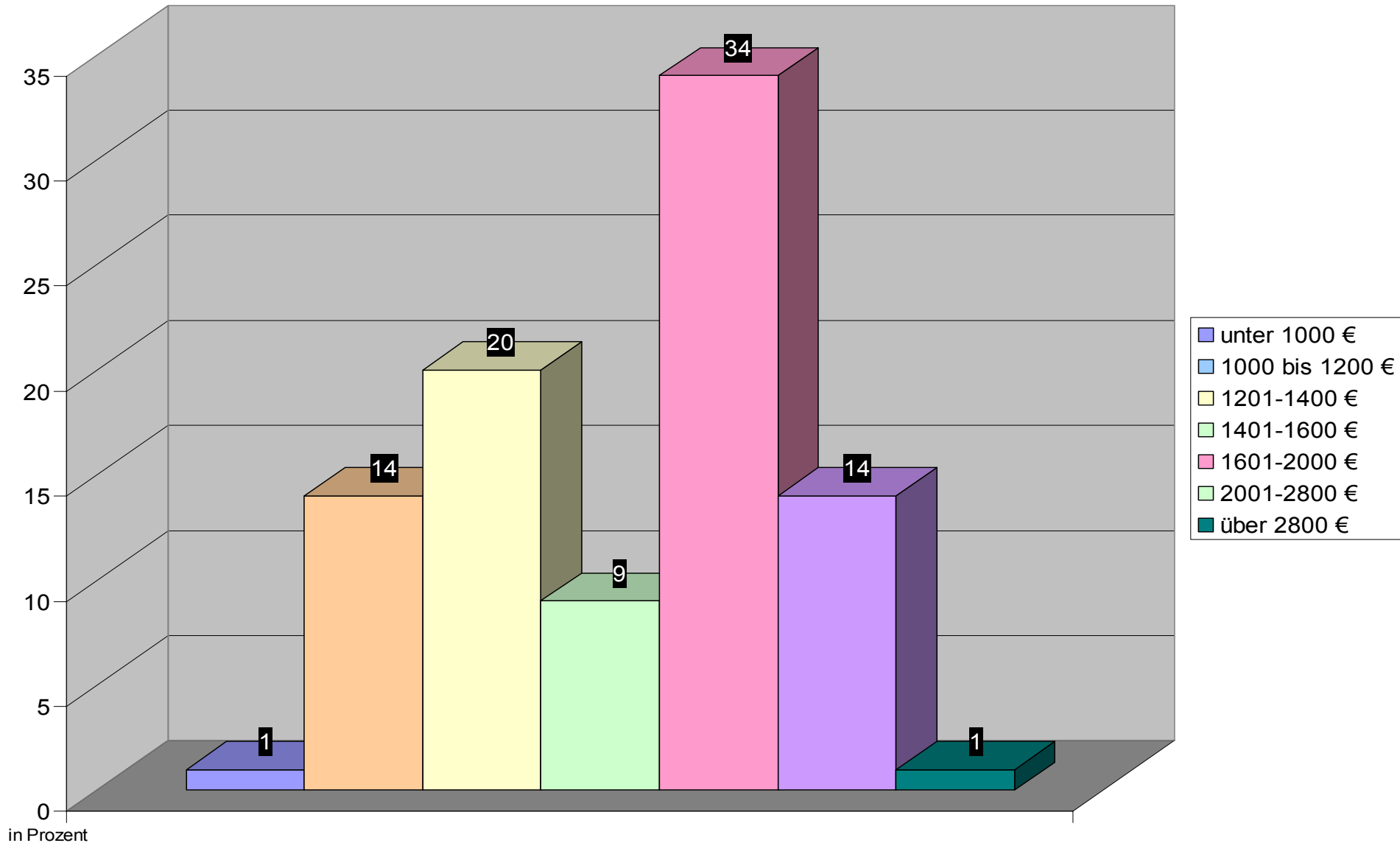
in Prozent

Netto-Einkommen aus dem Bürgermeisteramt Vorarlberg



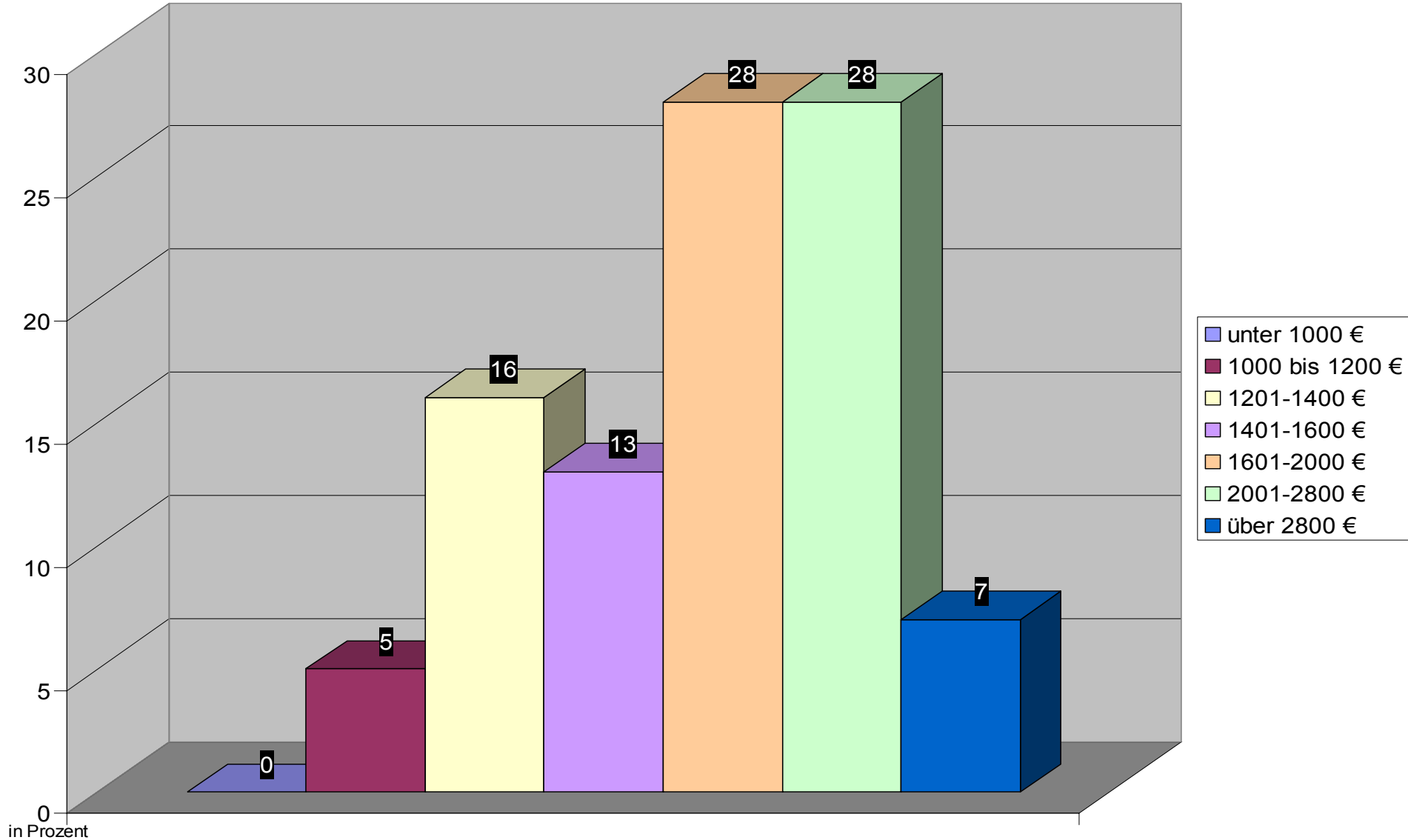
in Prozent

Netto-Einkommen aus dem Bürgermeisteramt Tirol



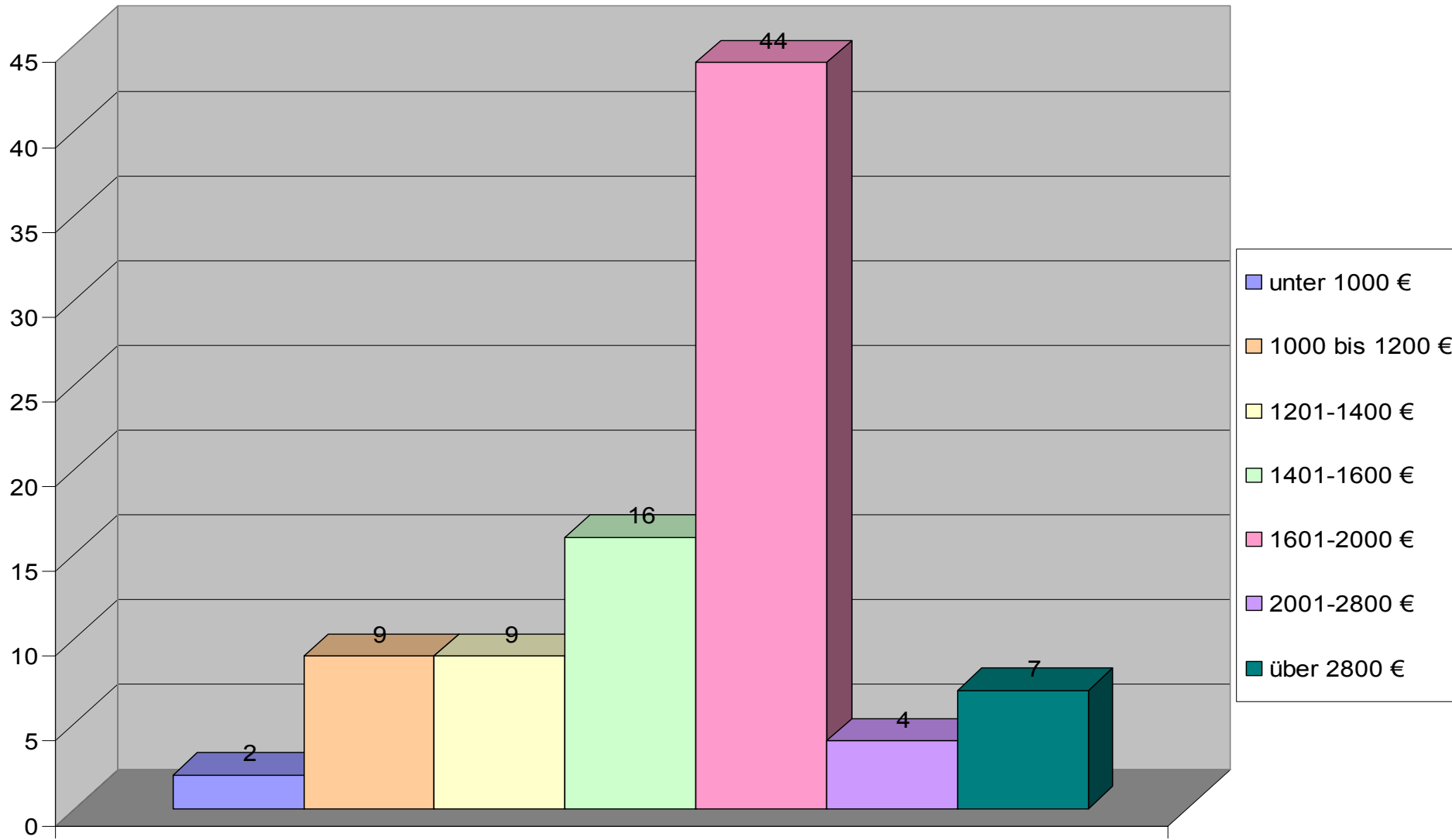
in Prozent

Netto-Einkommen aus dem Bürgermeisteramt Salzburg



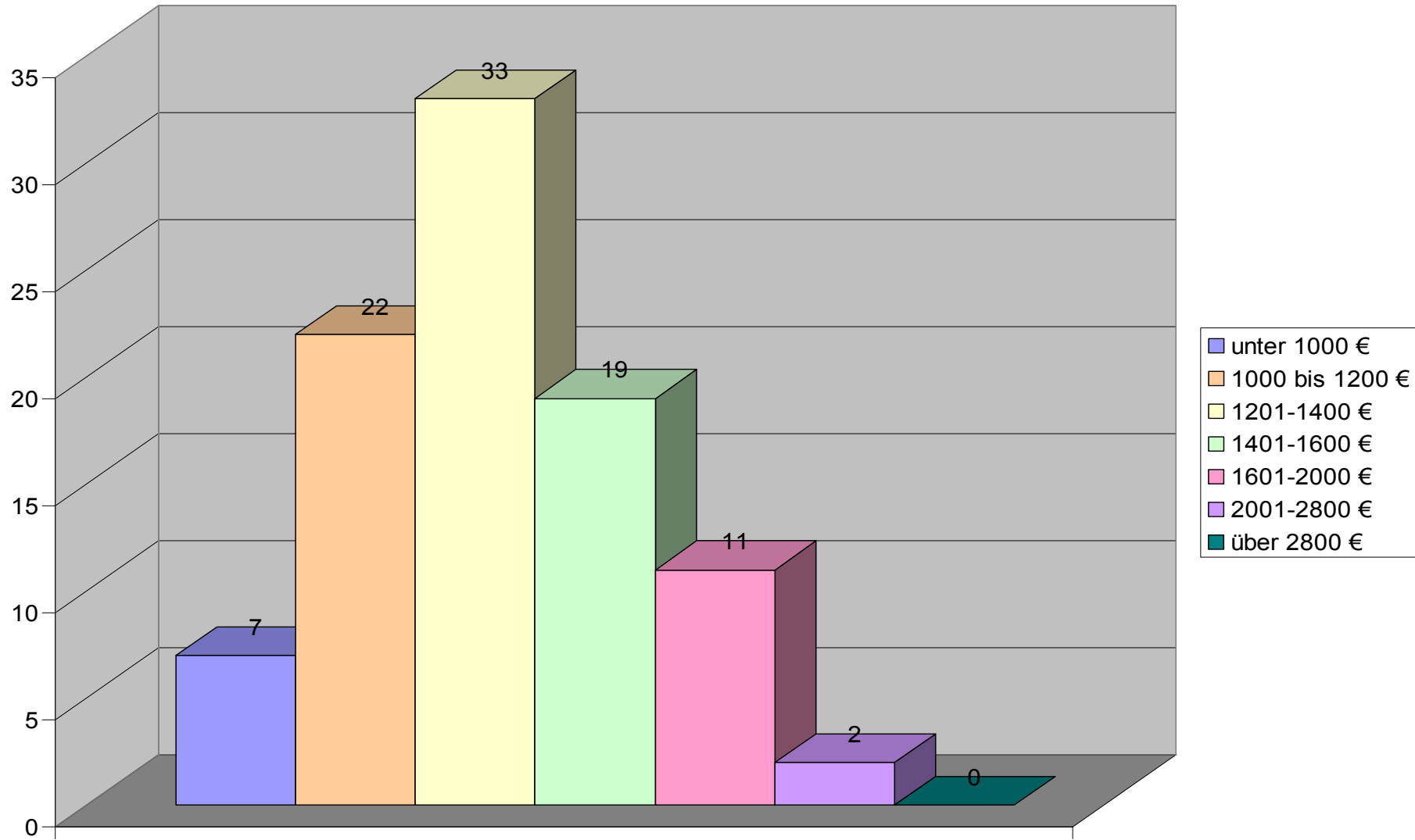
in Prozent

Netto-Einkommen aus dem Bürgermeisteramt Kärnten



in Prozent

Netto-Einkommen aus dem Bürgermeisteramt Steiermark

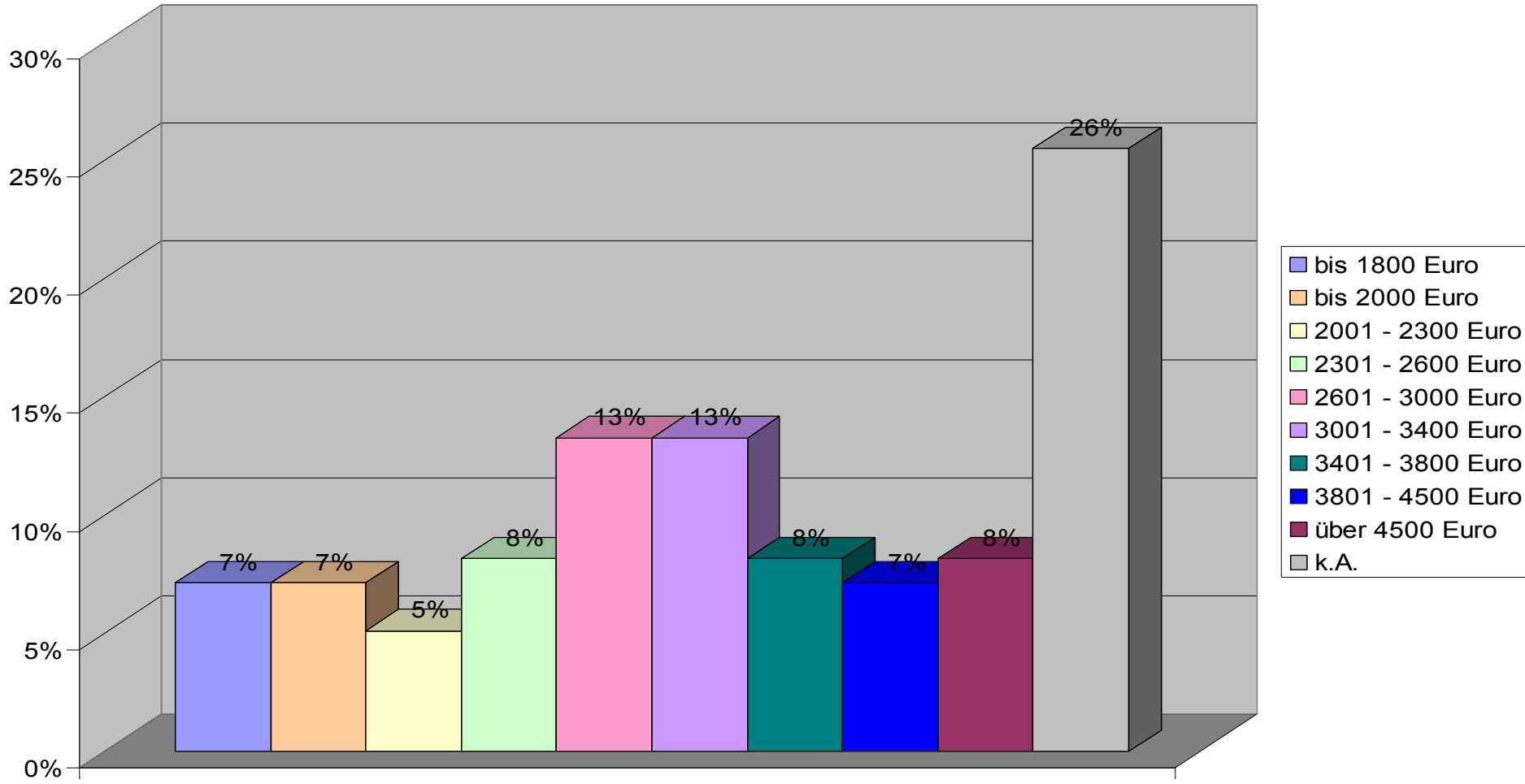


in

Durchschnittliches monatliches Einkommen insgesamt

(inkl. allfälliger sonst. Einnahmequellen)

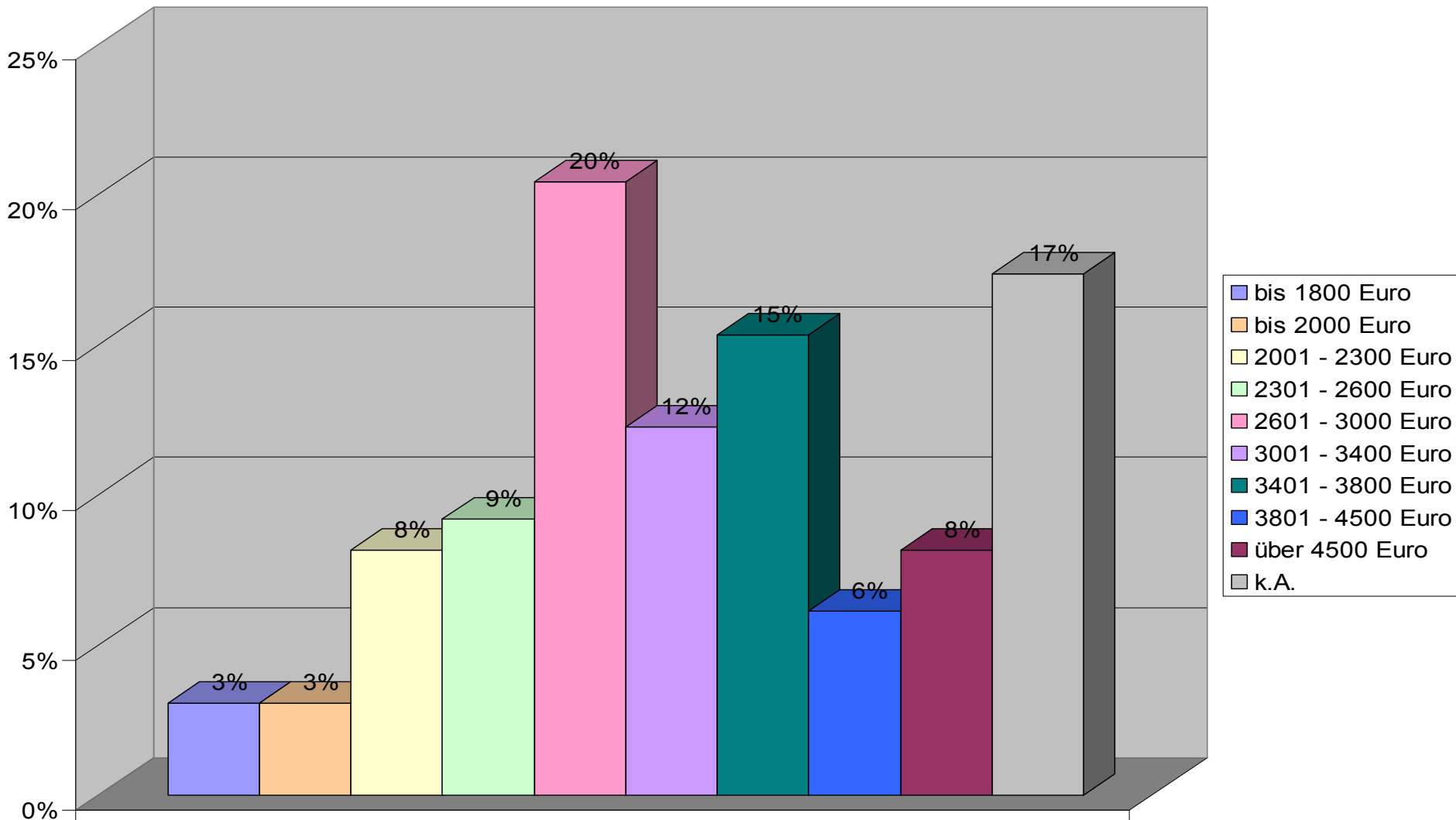
Niederösterreich



Durchschnittliches monatliches Einkommen insgesamt

(inkl. allfälliger sonst. Einnahmequellen)

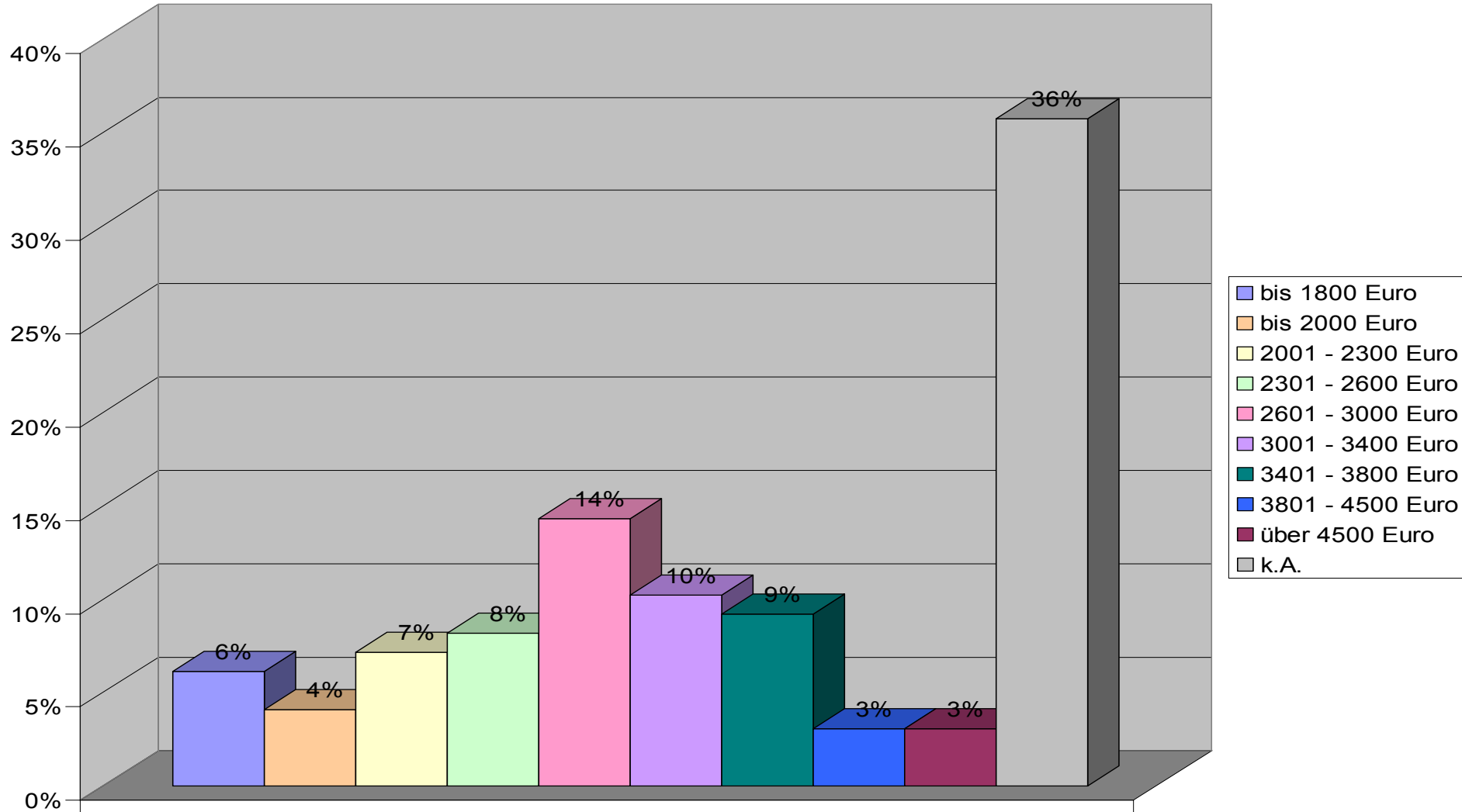
Burgenland



Durchschnittliches monatliches Einkommen insgesamt

(inkl. allfälliger sonst. Einnahmequellen)

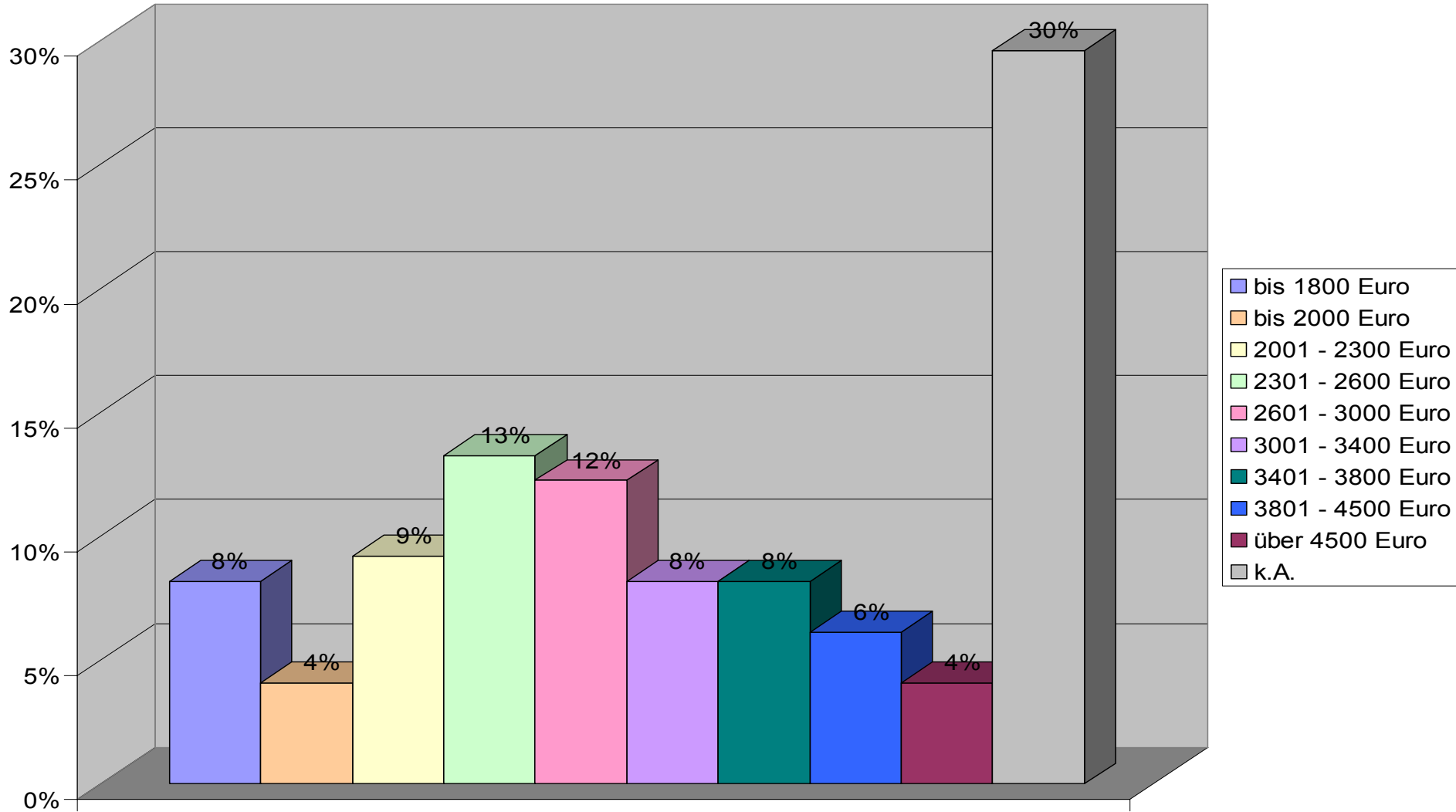
Oberösterreich



Durchschnittliches monatliches Einkommen insgesamt

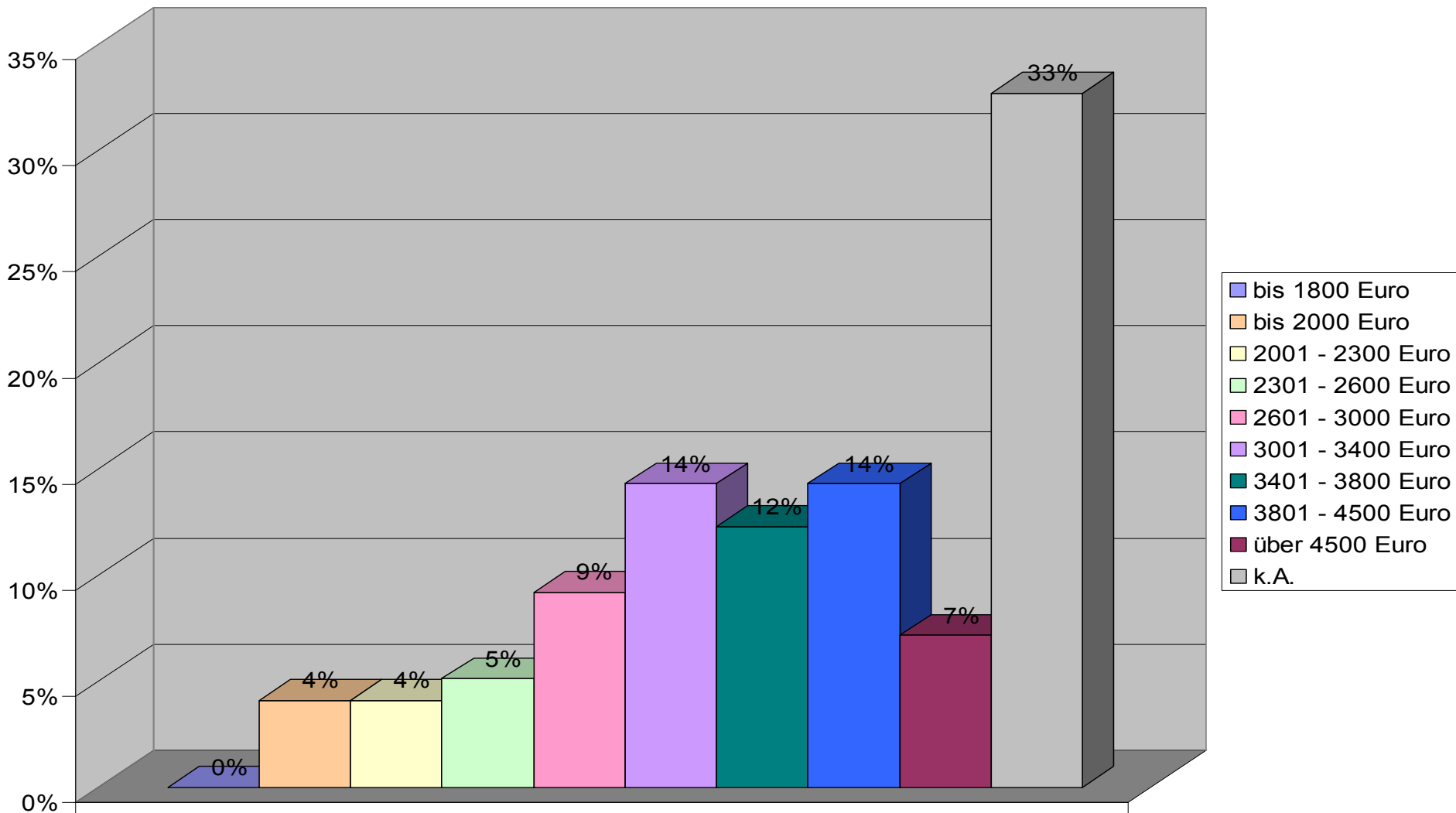
(inkl. allfälliger sonst. Einnahmequellen)

Steiermark



Durchschnittliches monatliches Einkommen insgesamt (inkl. allfälliger sonst. Einnahmequellen)

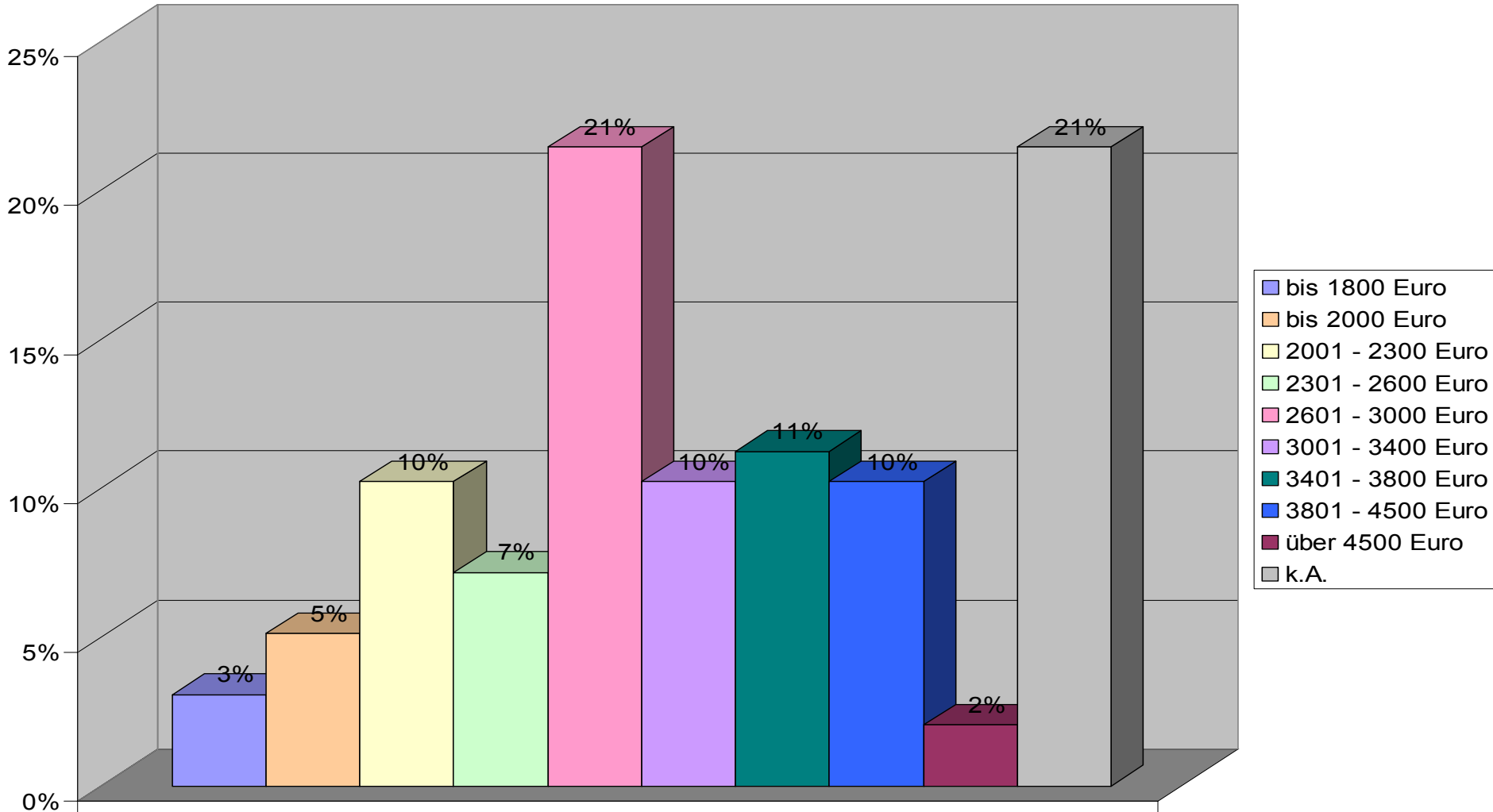
Kärnten



Durchschnittliches monatliches Einkommen insgesamt

(inkl. allfälliger sonst. Einnahmequellen)

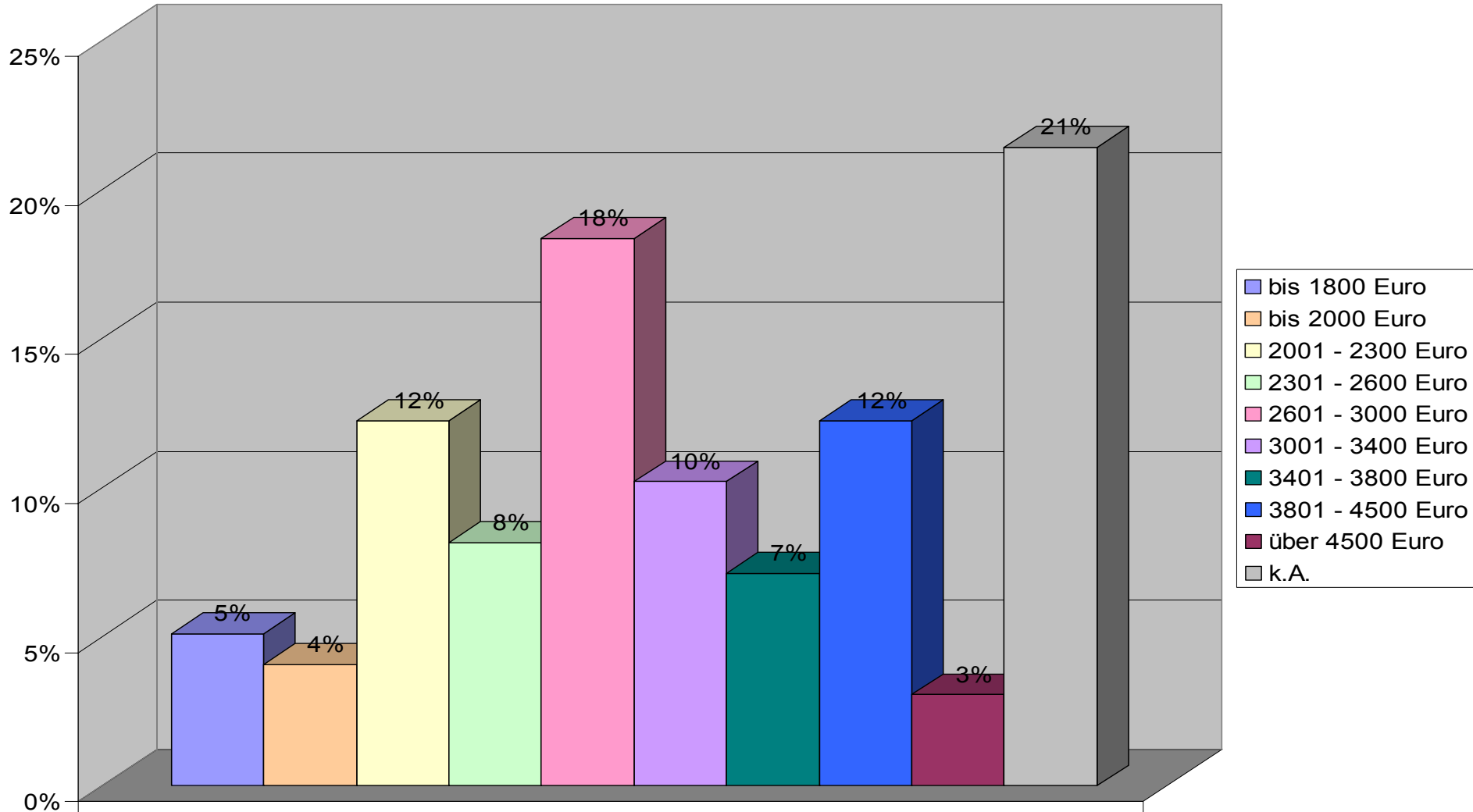
Salzburg



Durchschnittliches monatliches Einkommen insgesamt

(inkl. allfälliger sonst. Einnahmequellen)

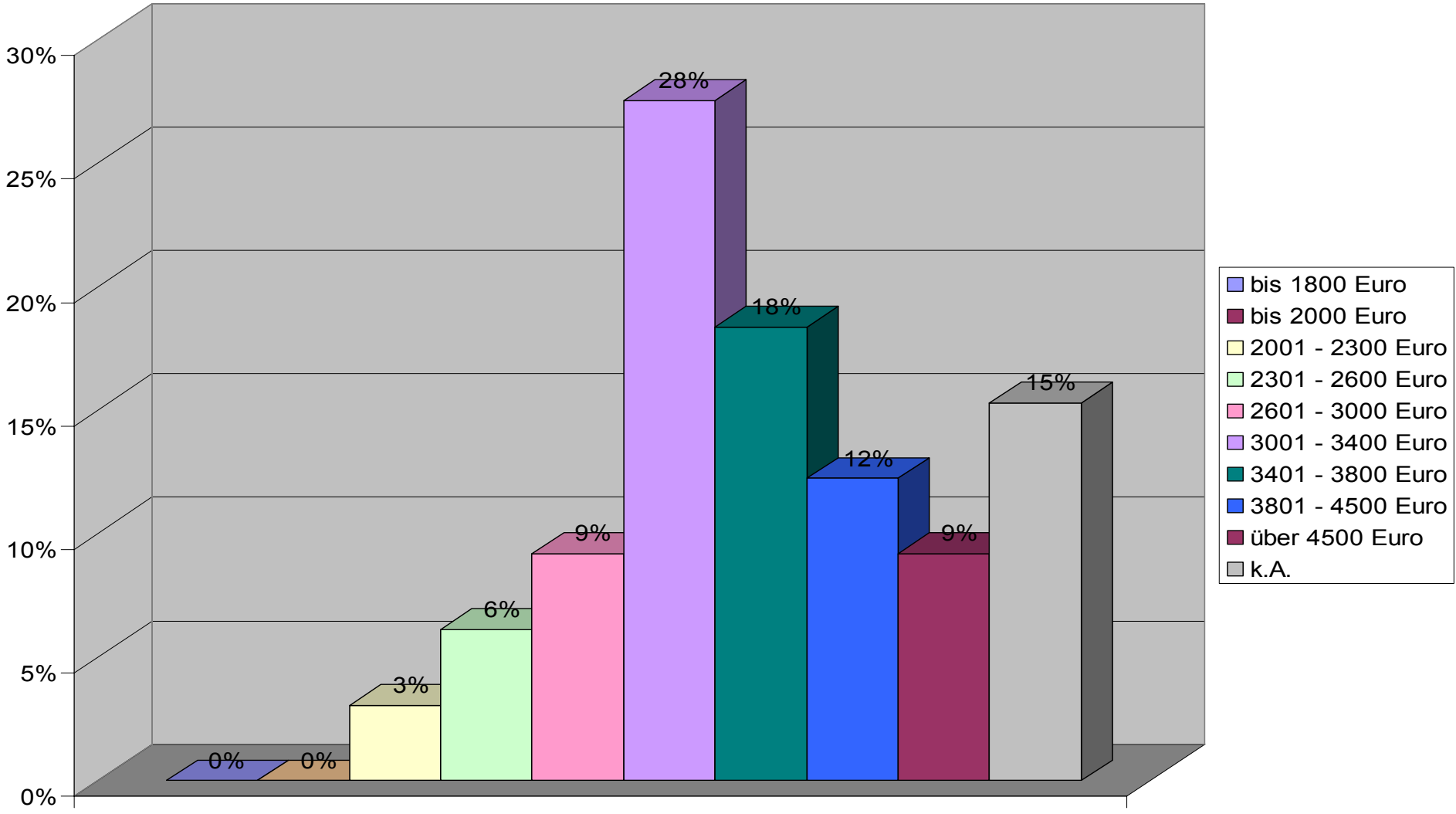
Tirol



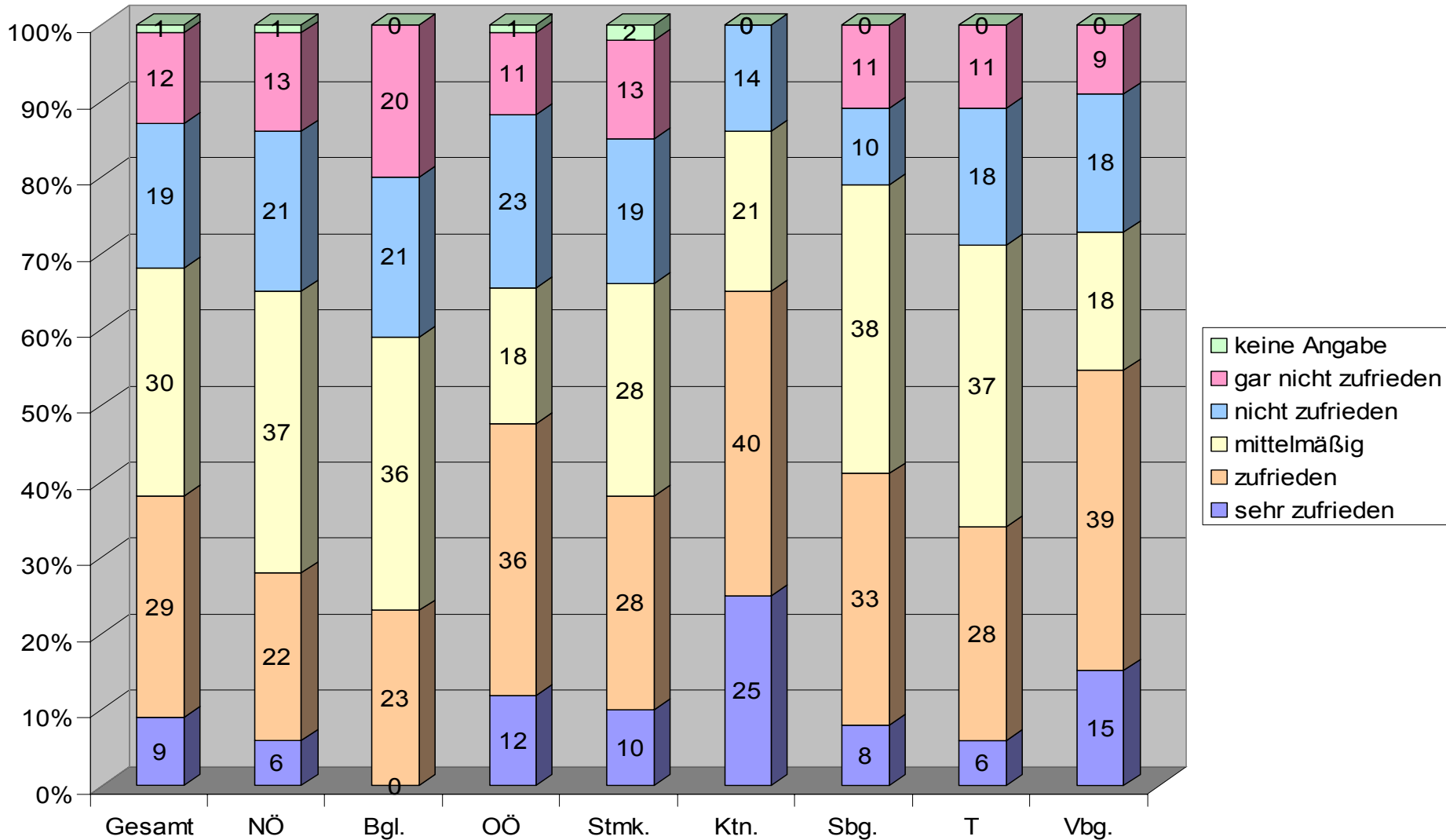
Durchschnittliches monatliches Einkommen insgesamt

(inkl. allfälliger sonst. Einnahmequellen)

Vorarlberg



Zufriedenheit mit dem Bürgermeistergehalt Österreichvergleich



Es wird in Zukunft schwieriger kompetente Personen für eine politische Funktion zu gewinnen

