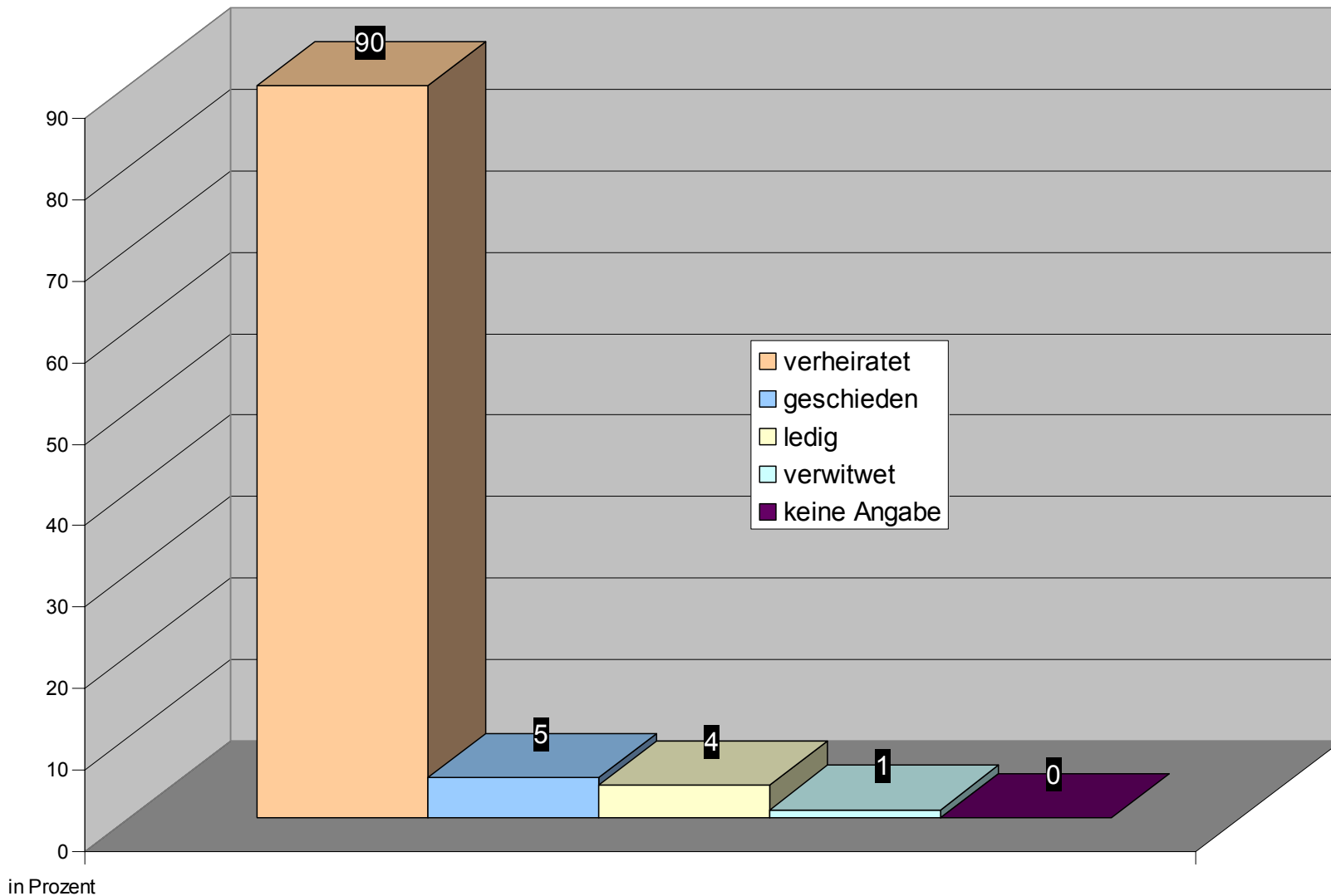


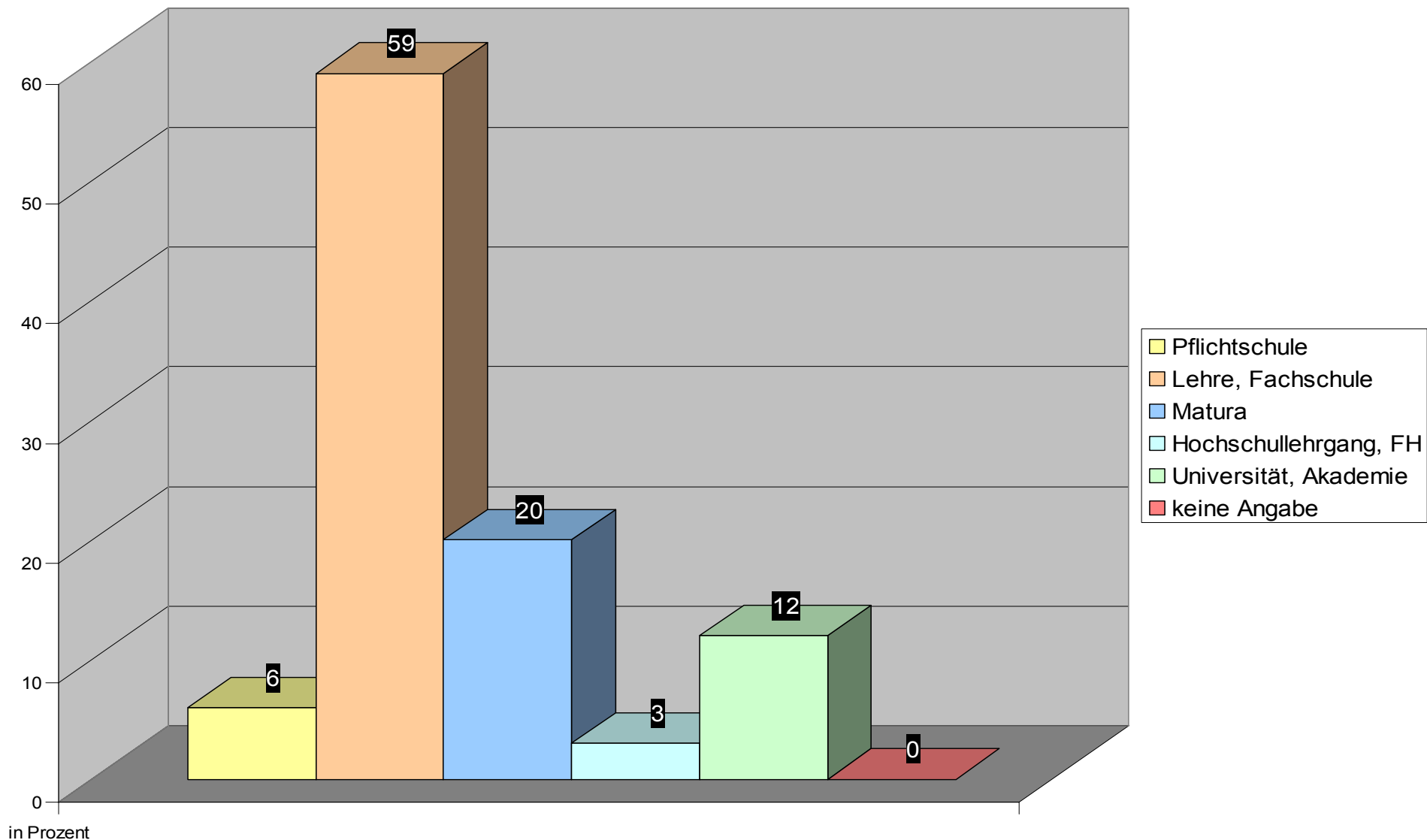
# **Die soziale Situation der Bürgermeister in Österreich**



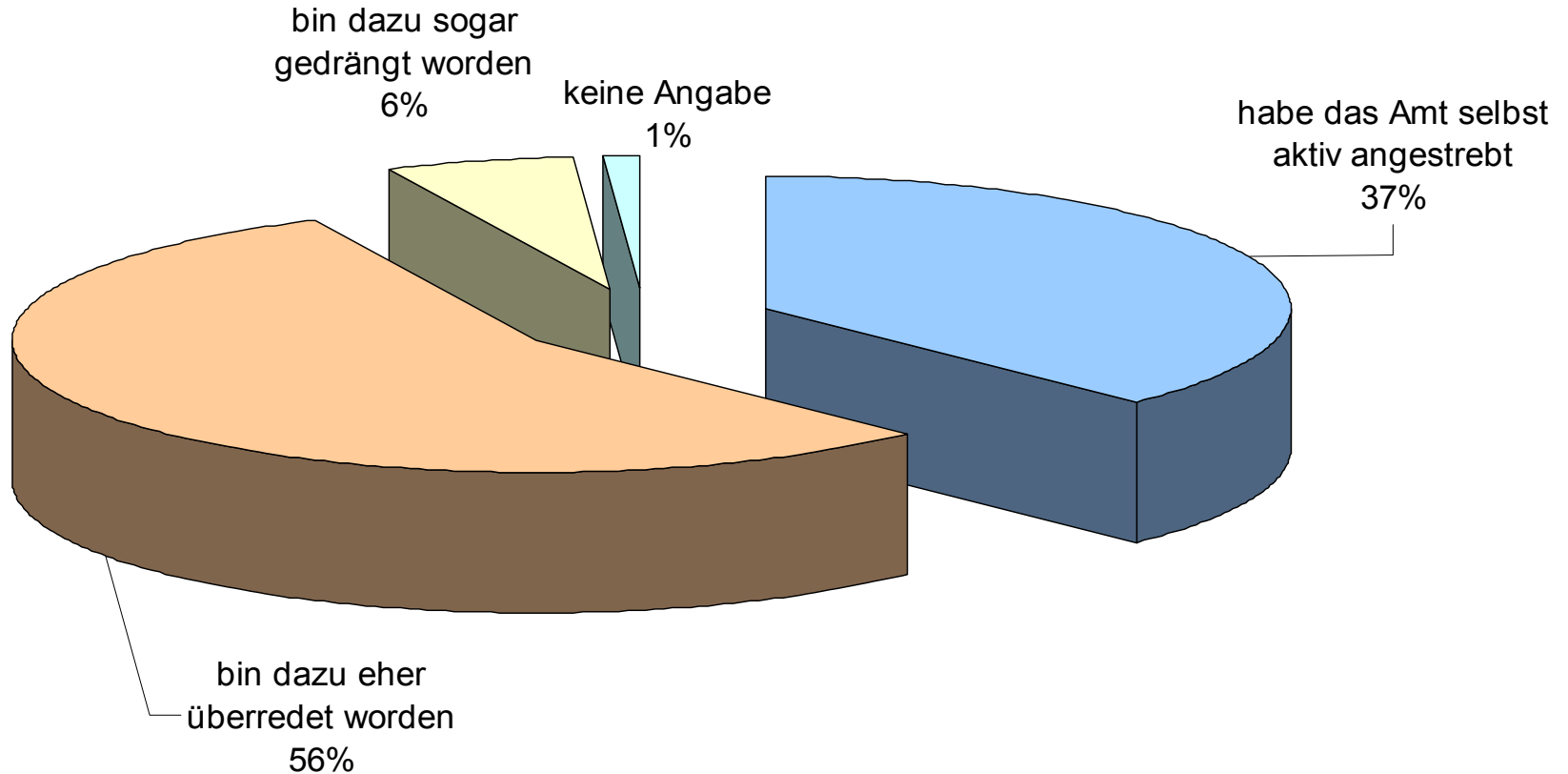
# Familienstand



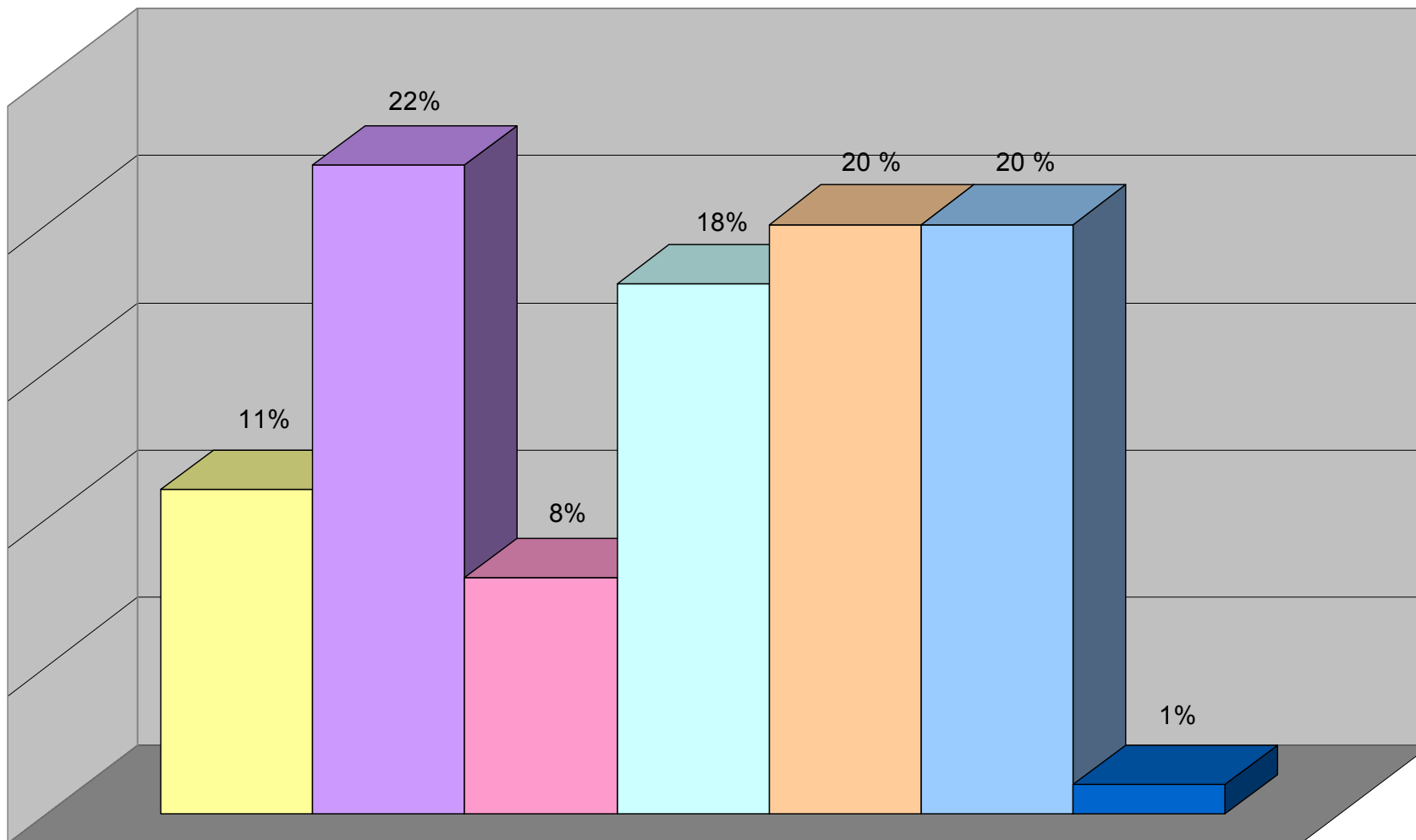
# Höchste abgeschlossene Schulbildung



# Beweggrund zum Bürgermeisteramt

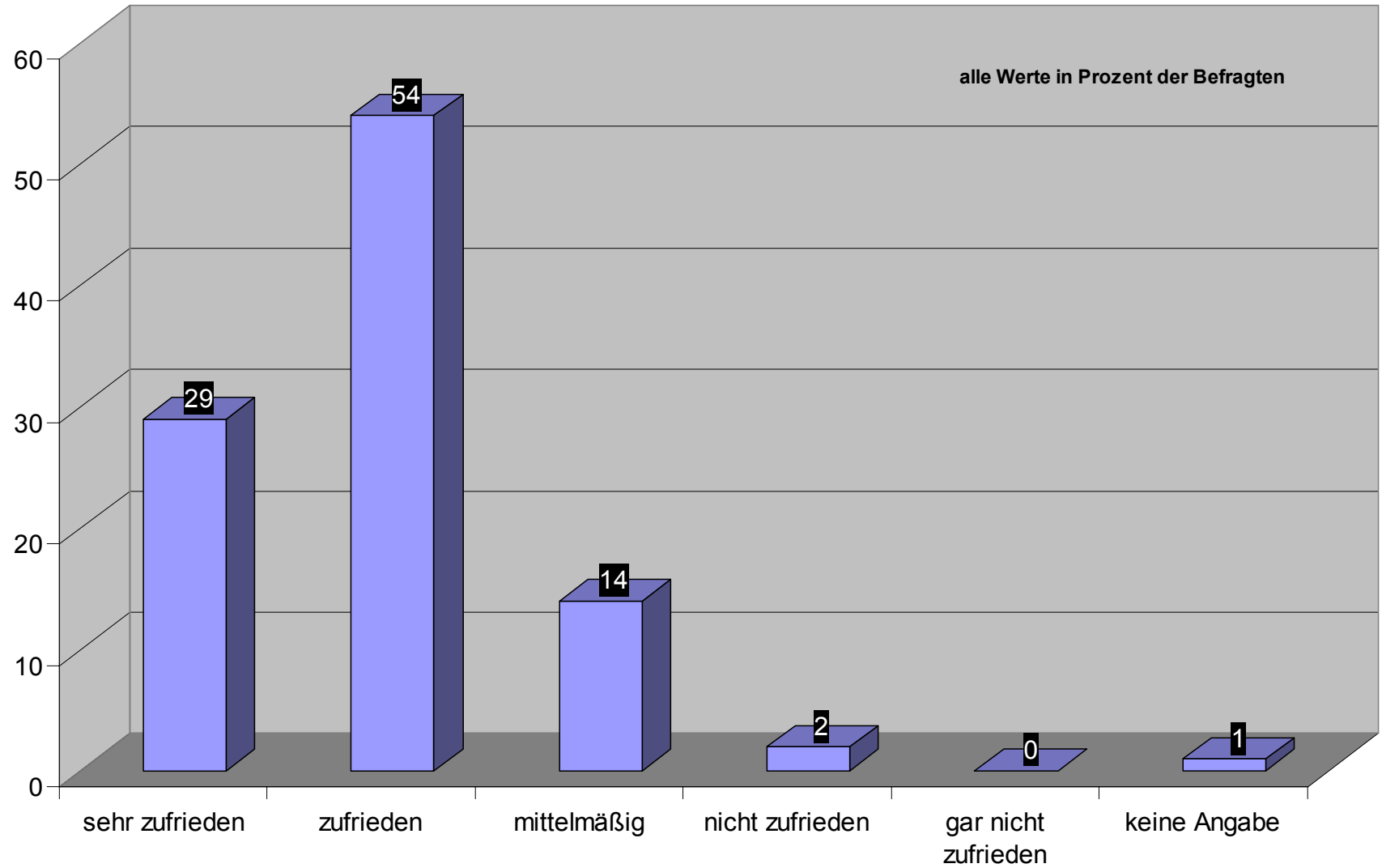


# Wie lange Bürgermeister ihr Amt bereits ausüben

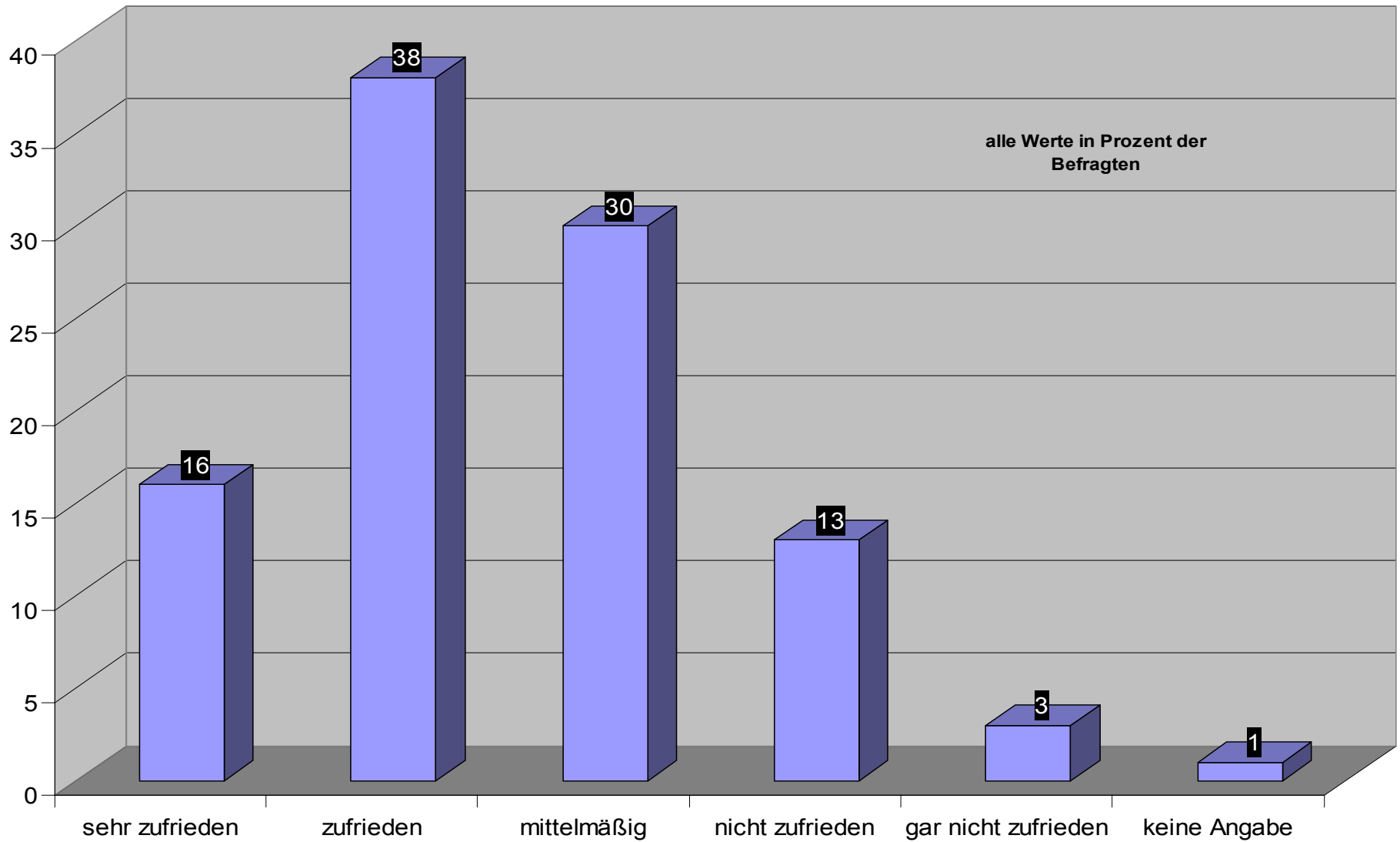


weniger als 2 Jahre    2 bis 4 Jahre    5 bis 6 Jahre    7 bis 9 Jahre  
10 bis 15 Jahre    länger als 15 Jahre    k.A.

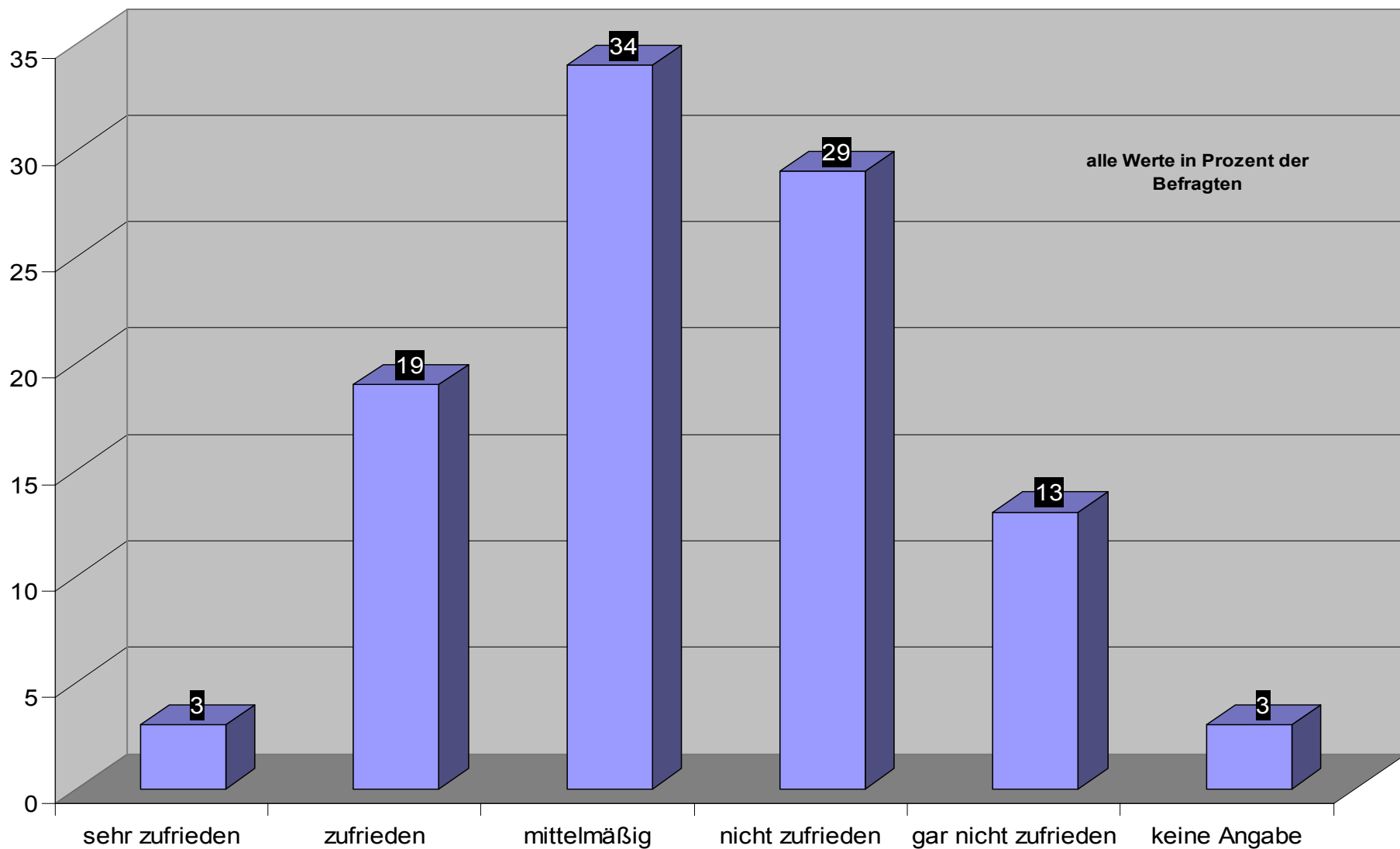
# Zufriedenheit mit Anerkennung durch Gemeindegänger/innen



# Zufriedenheit mit der Unterstützung durch das Land

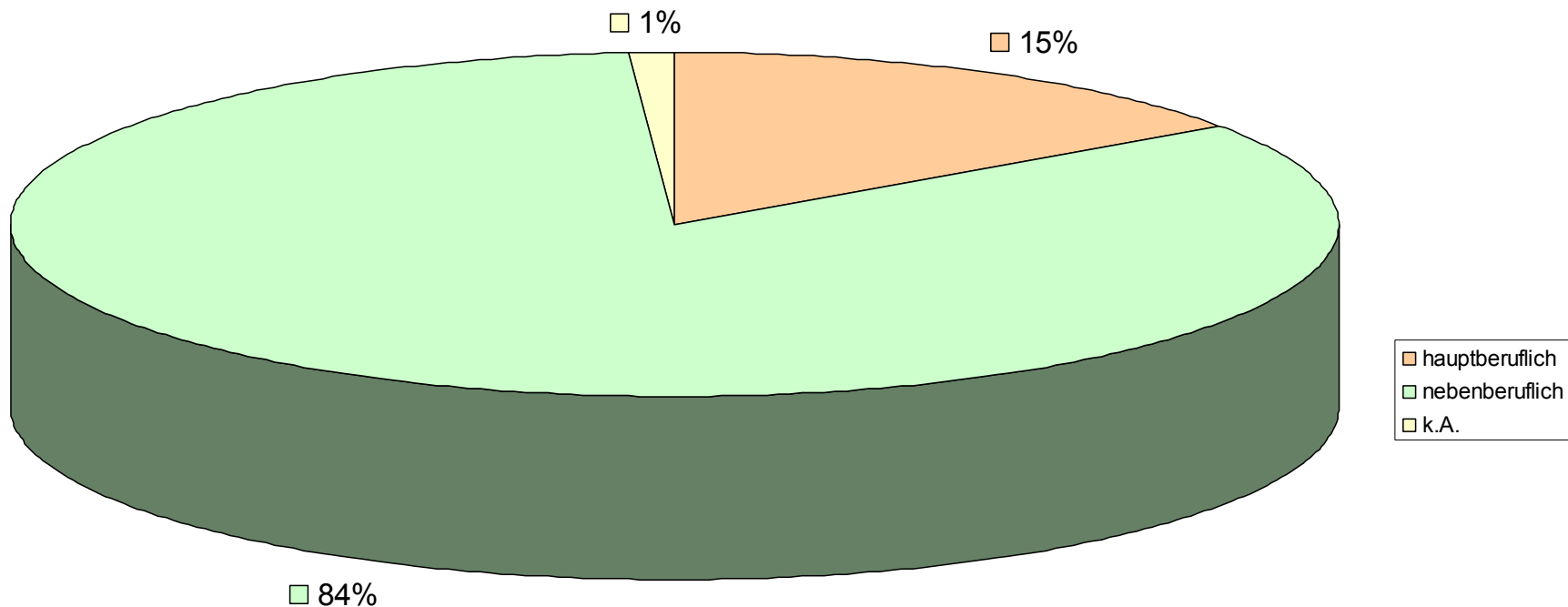


# Zufriedenheit Unterstützung durch den Bund

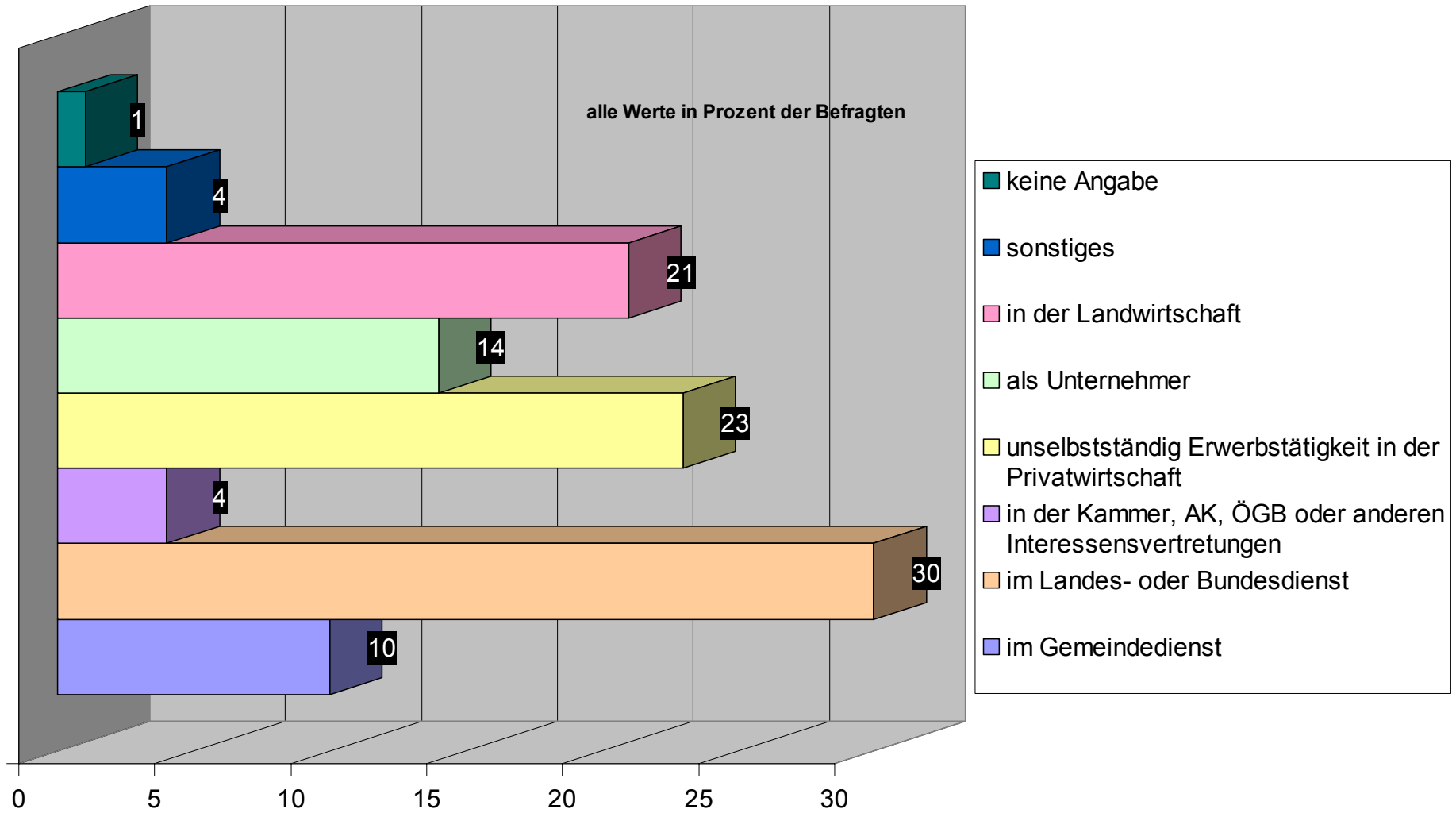




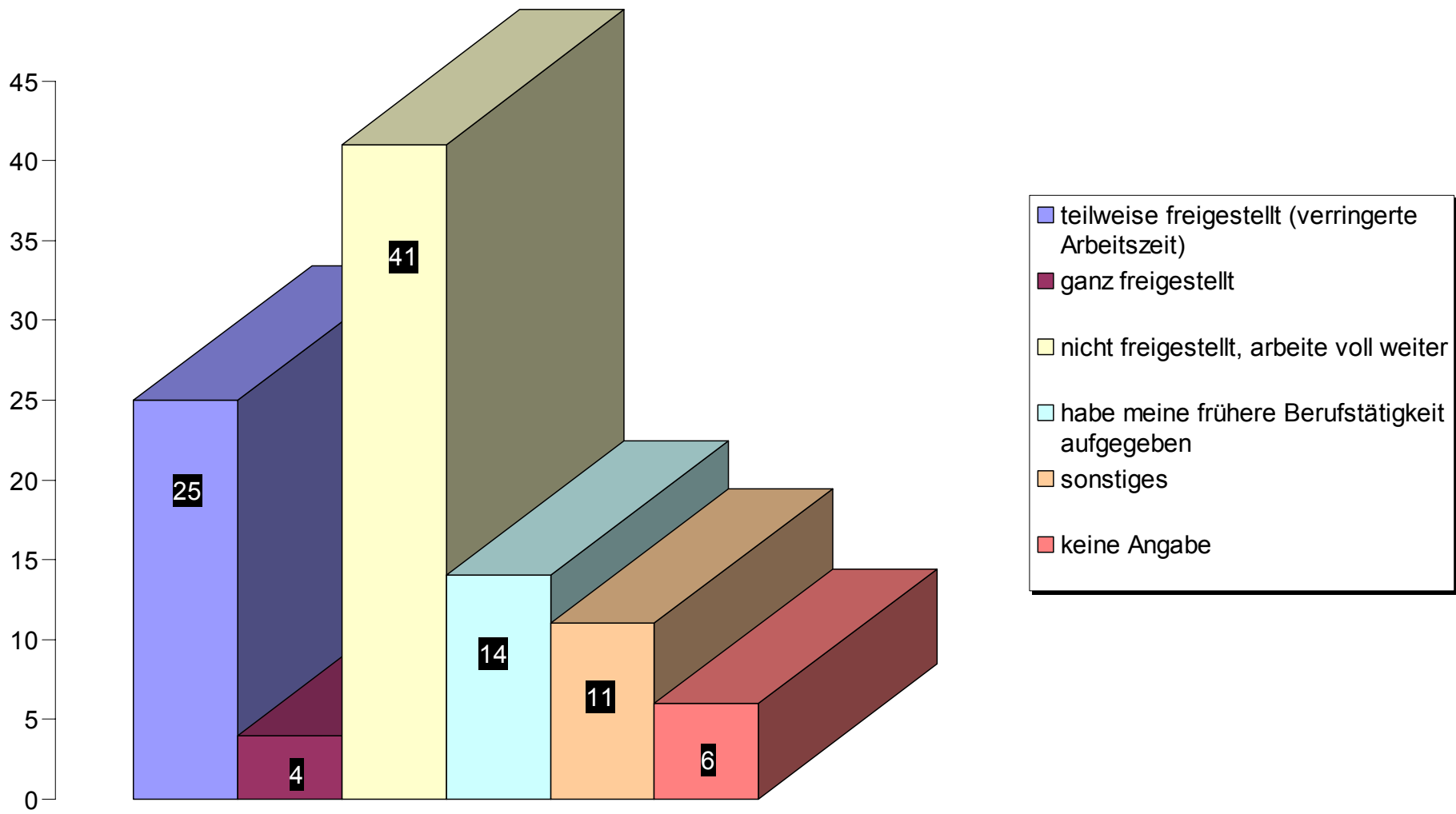
# Bürgermeisteramt als Haupt- oder Nebenberuf



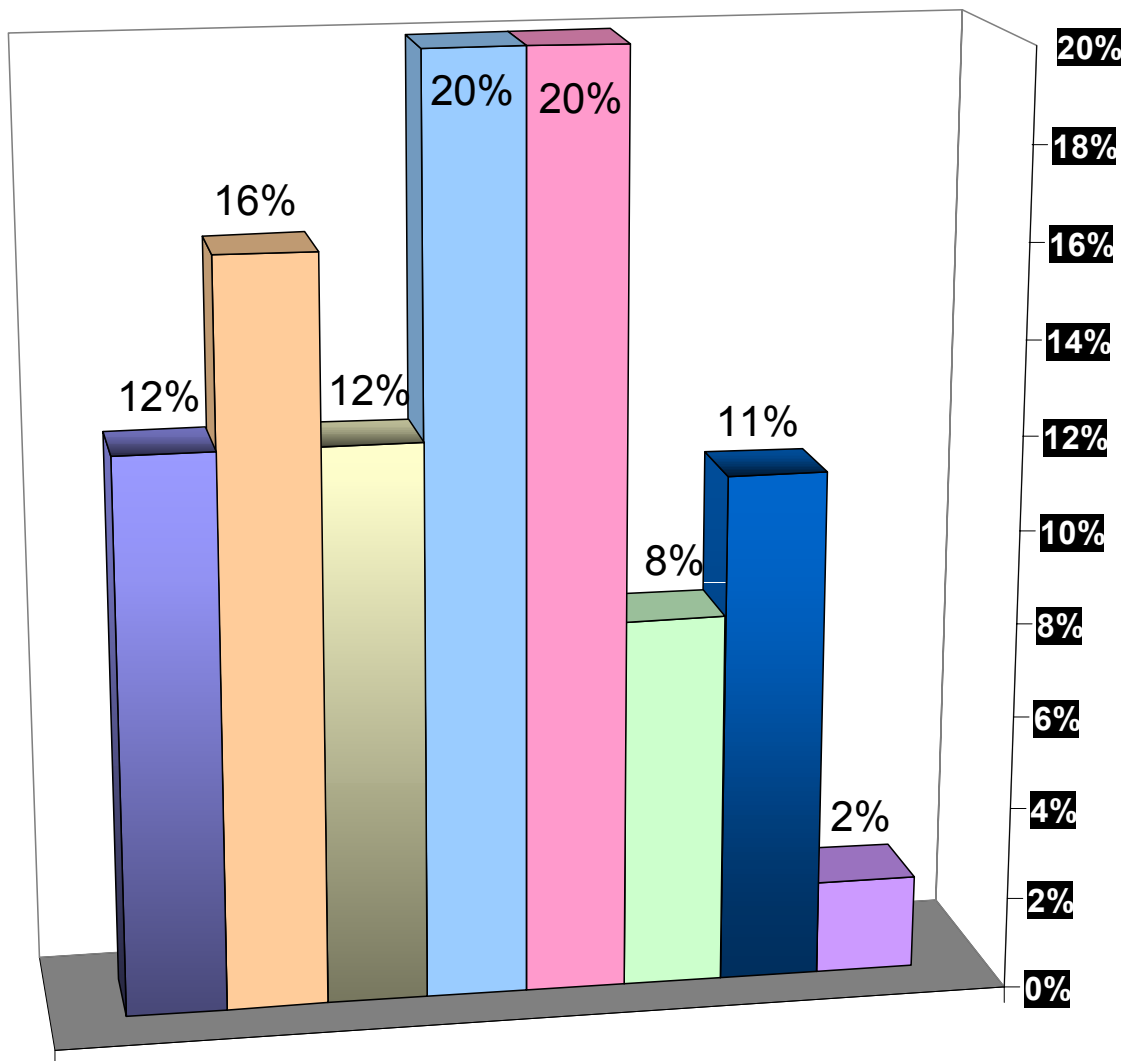
# Hauptberufliche Tätigkeit vor bzw. während des Bürgermeisteramtes



# Freistellung bzw. Karenzierung vom Hauptberuf

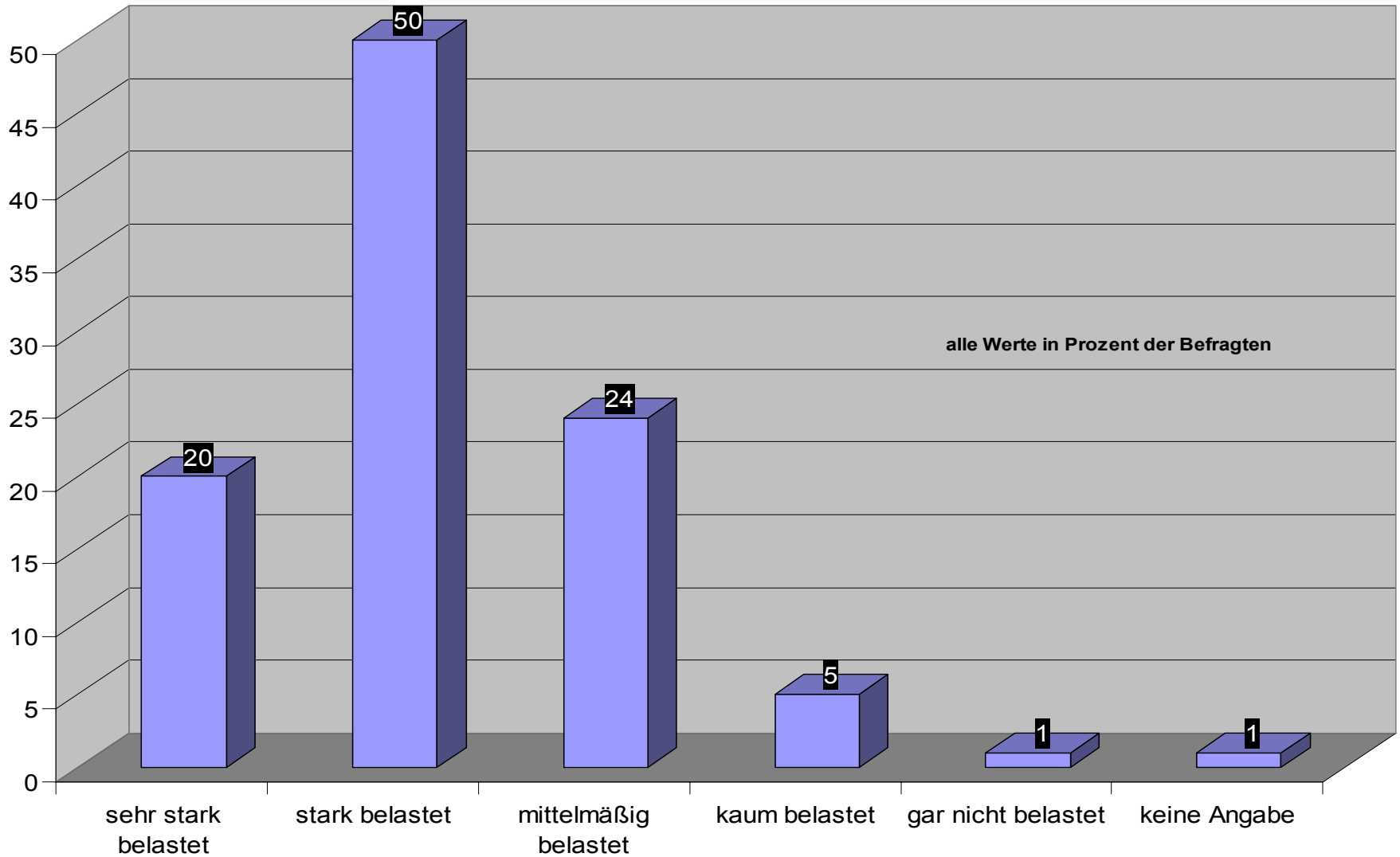


# Wie viel Stunden pro Woche Bürgermeister arbeiten

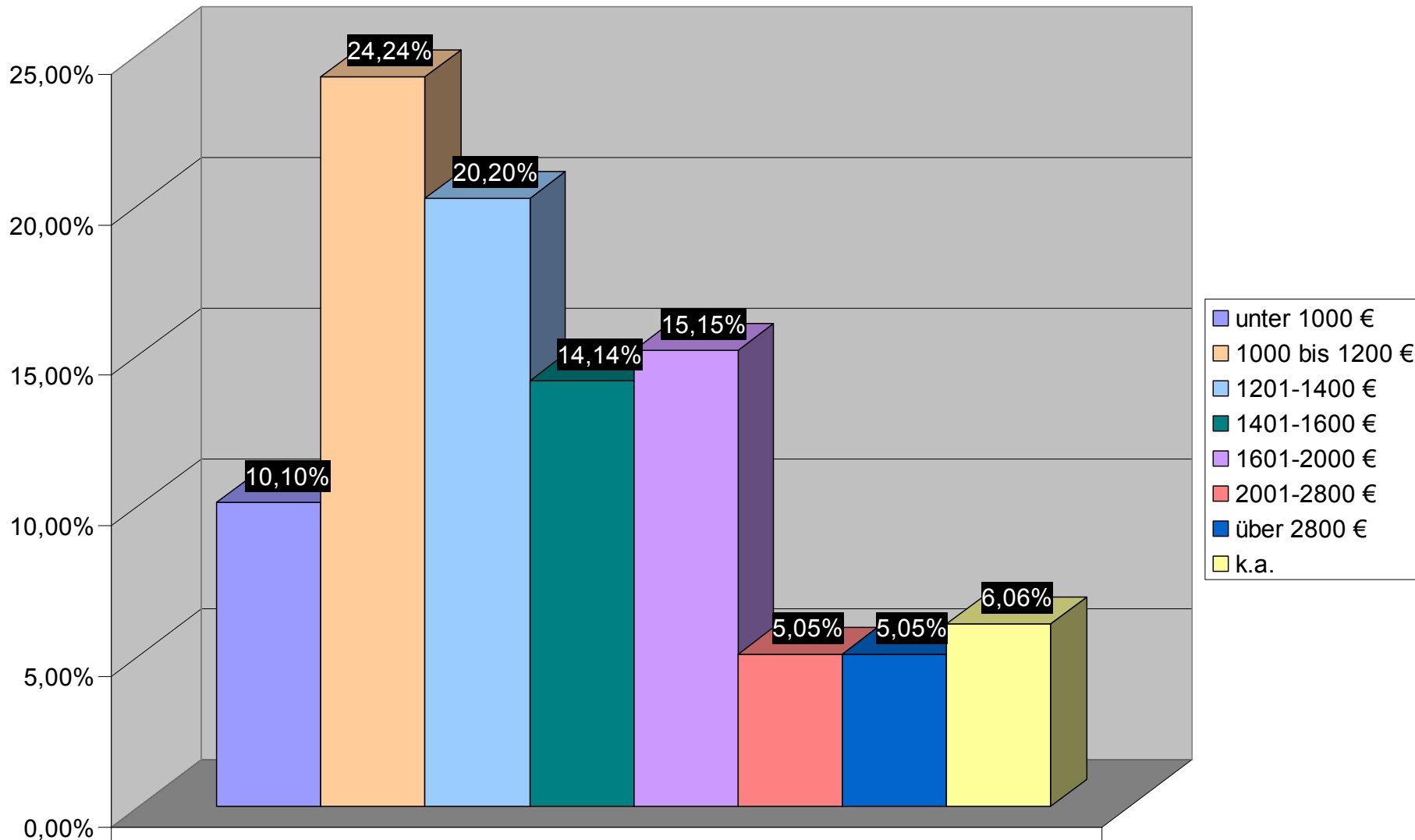


■ unter 20 Stunden   ■ 20 Stunden   ■ 21 bis 25 Stunden   ■ 26 bis 30 Stunden   ■ 31 bis 40 Stunden  
■ 41 bis 50 Stunden   ■ über 50 Stunden   ■ k.A.

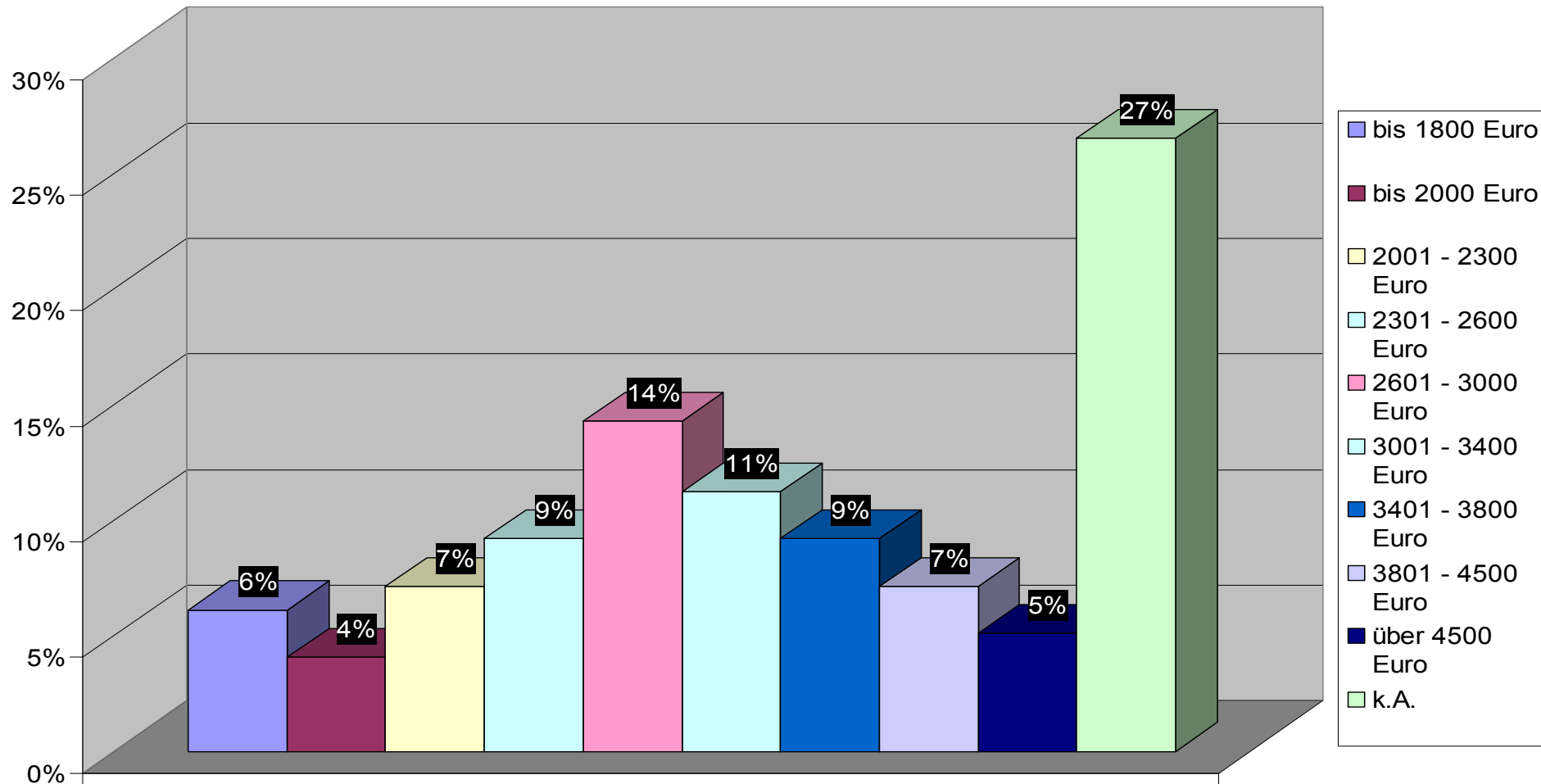
# Belastung im Bürgermeisteramt durch zunehmende Aufgabenbereiche



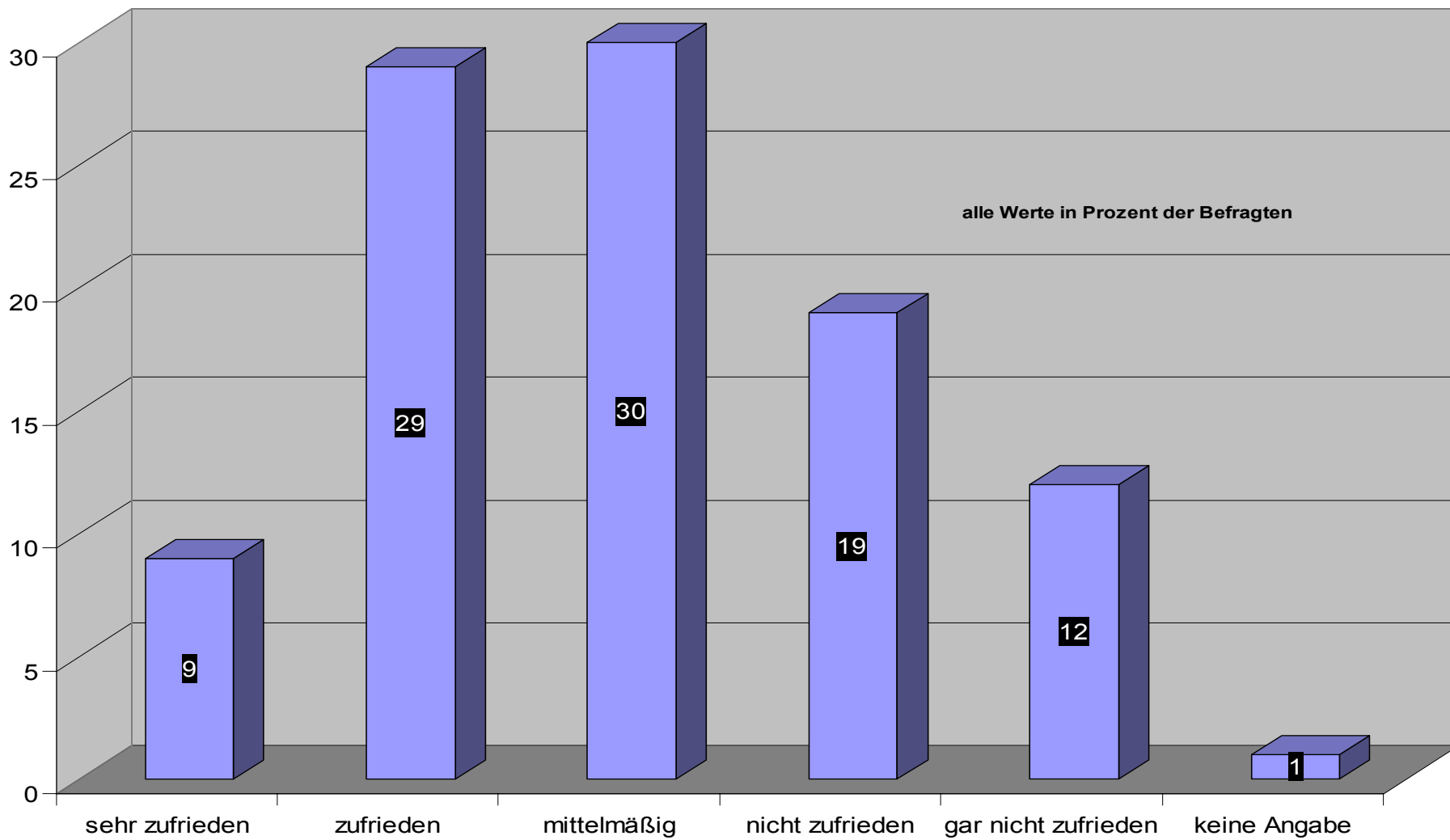
# Netto-Einkommen aus dem Bürgermeisteramt



# Durchschnittliches monatliches Einkommen insgesamt (inkl. allfälliger sonst. Einnahmequellen)

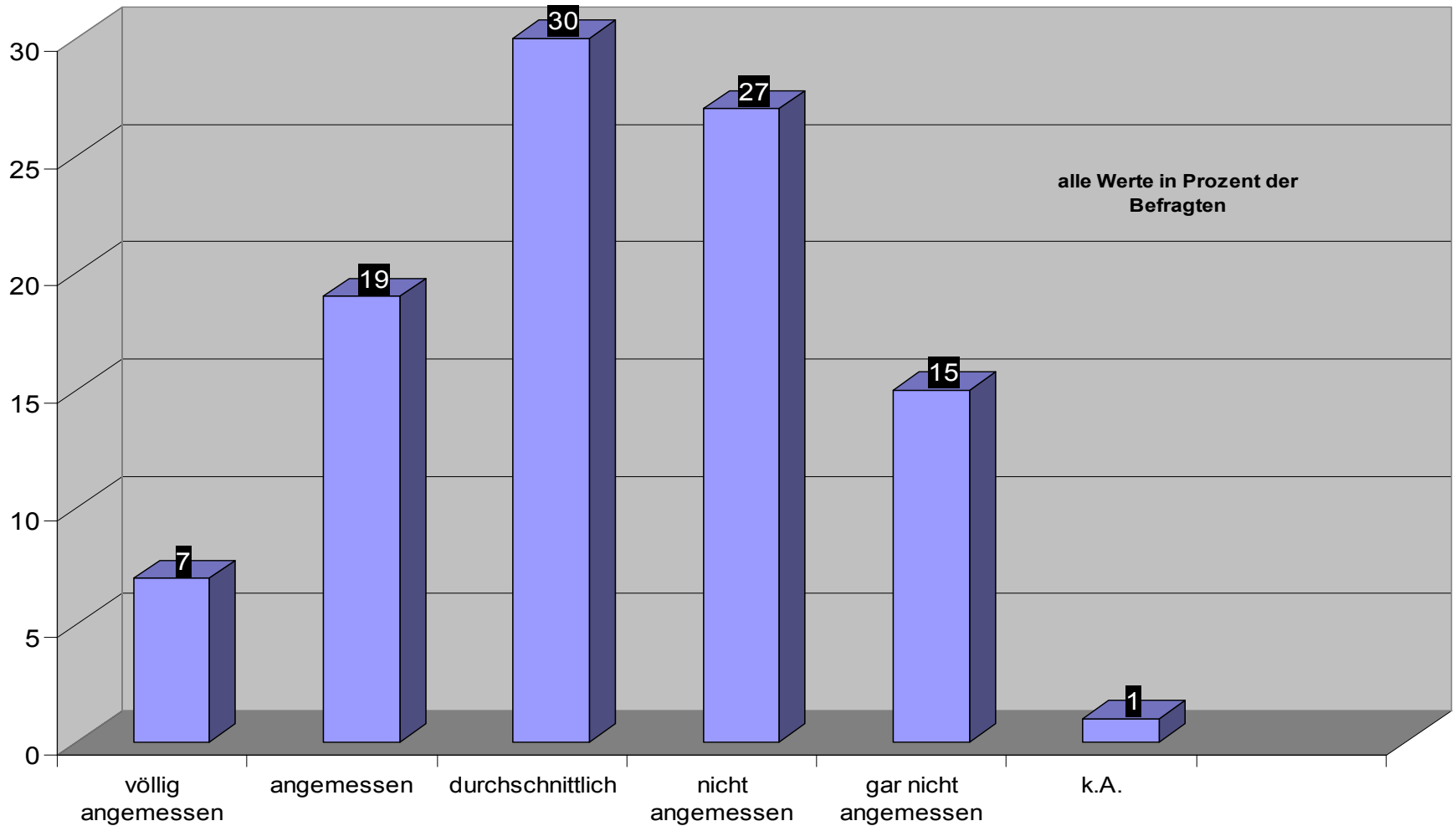


# Zufriedenheit mit dem Bürgermeistergehalt

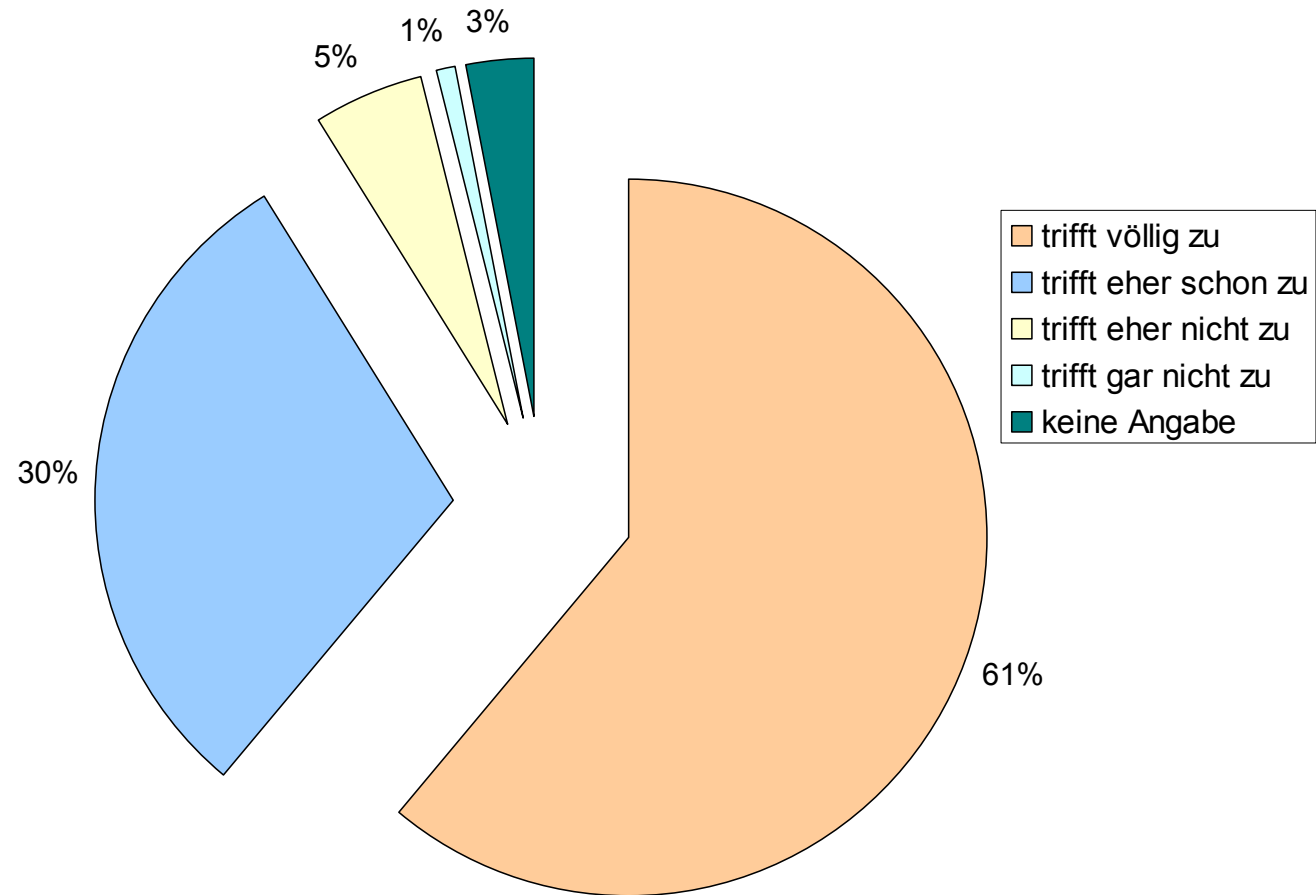




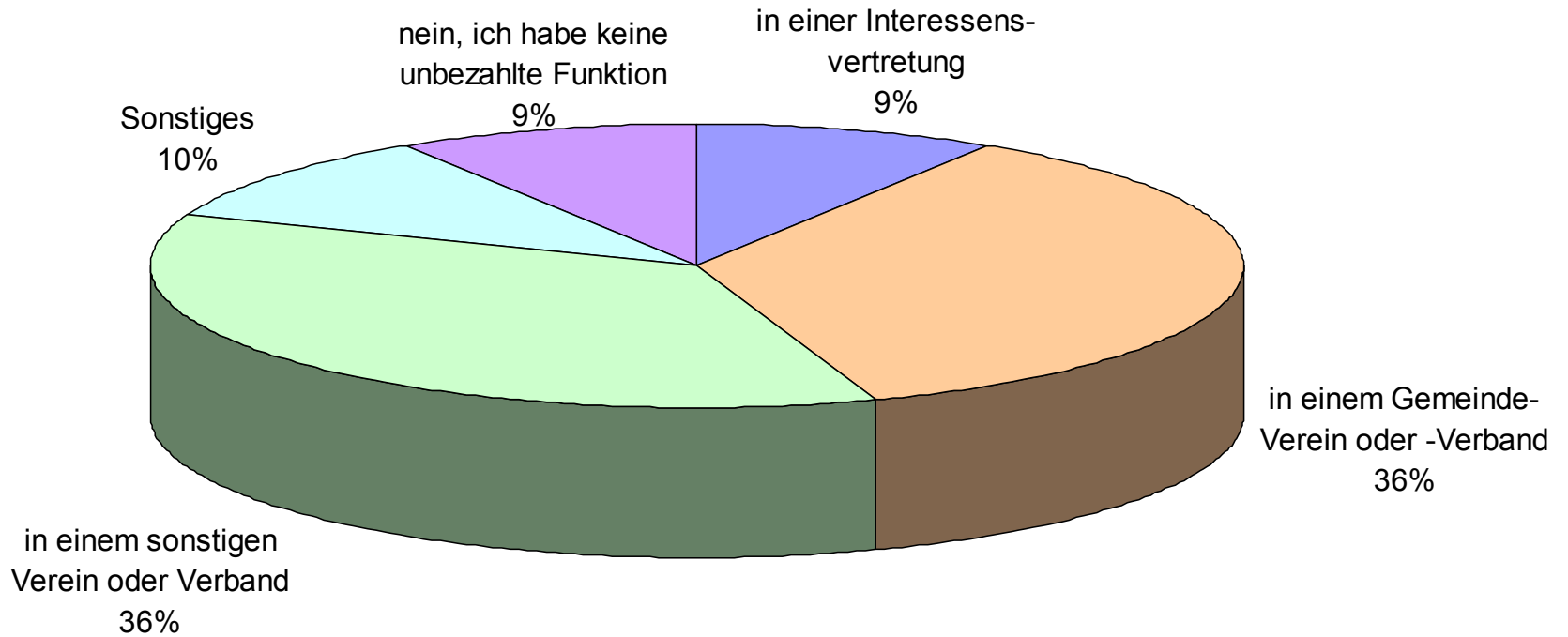
# Angemessenheit der Entlohnung des Bürgermeisteramts



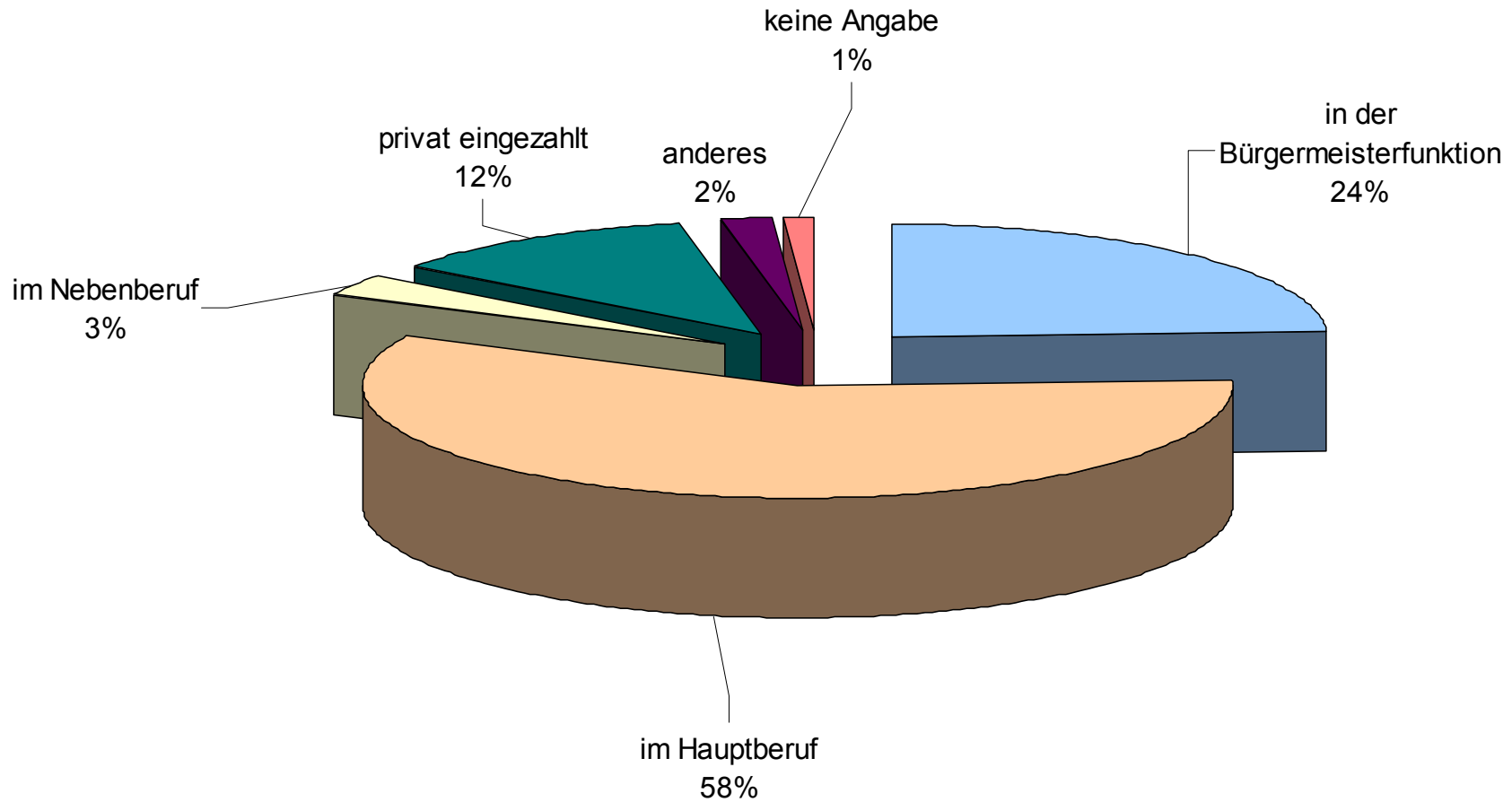
# In der Privatwirtschaft würde ich als Bürgermeister mehr verdienen



# Unbezahlte Tätigkeiten neben dem Bürgermeisteramt



# Wo Bürgermeister Anwartschaften für Pensionsanspruch beziehen



# Es wird in Zukunft schwieriger kompetente Personen für eine politische Funktion zu gewinnen

