

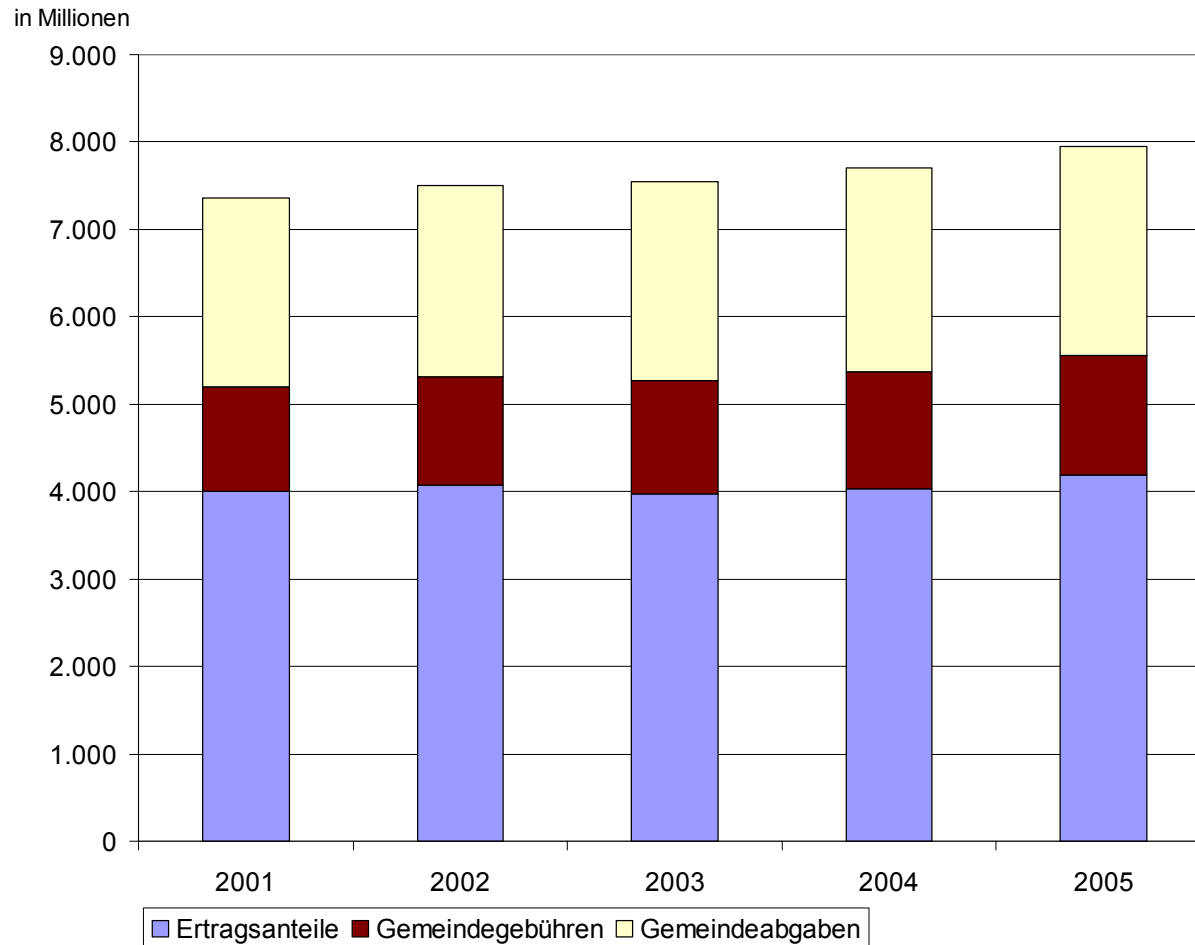


INSTITUT FÜR HÖHERE STUDIEN
INSTITUTE FOR ADVANCED STUDIES
Vienna

Die Finanzsituation der Gemeinden

Univ.-Prof. Dr. Bernhard FELDERER
Präsident des Staatsschuldenausschusses
Direktor des Institut für Höhere Studien

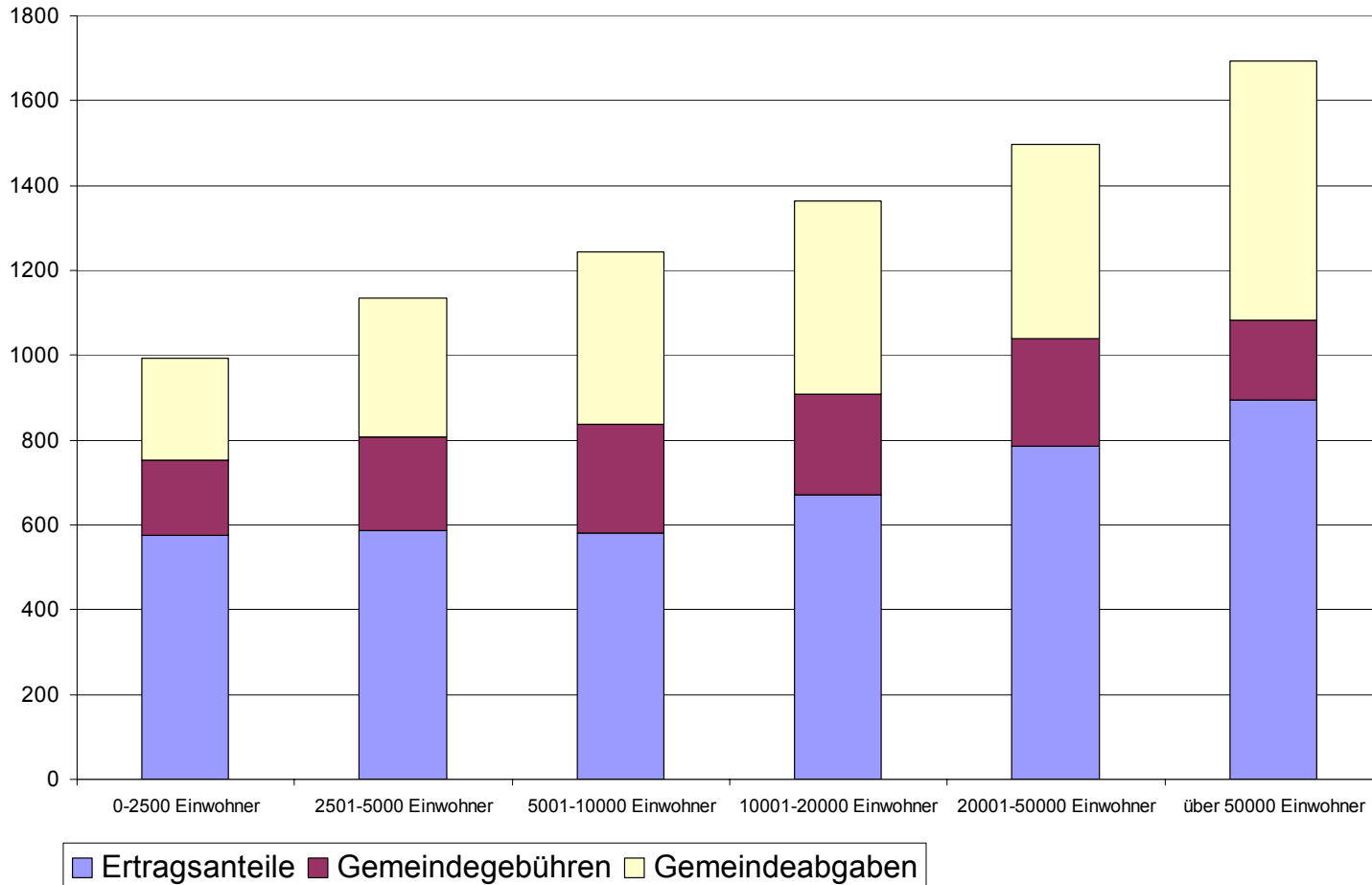
Einnahmen der Gemeinden 2001 – 2005 (ohne Wien)



Quelle: IHS basierend auf Gemeindefinanzbericht



Einnahmen der Gemeinden pro Kopf 2005 nach Größenklassen, ohne Wien

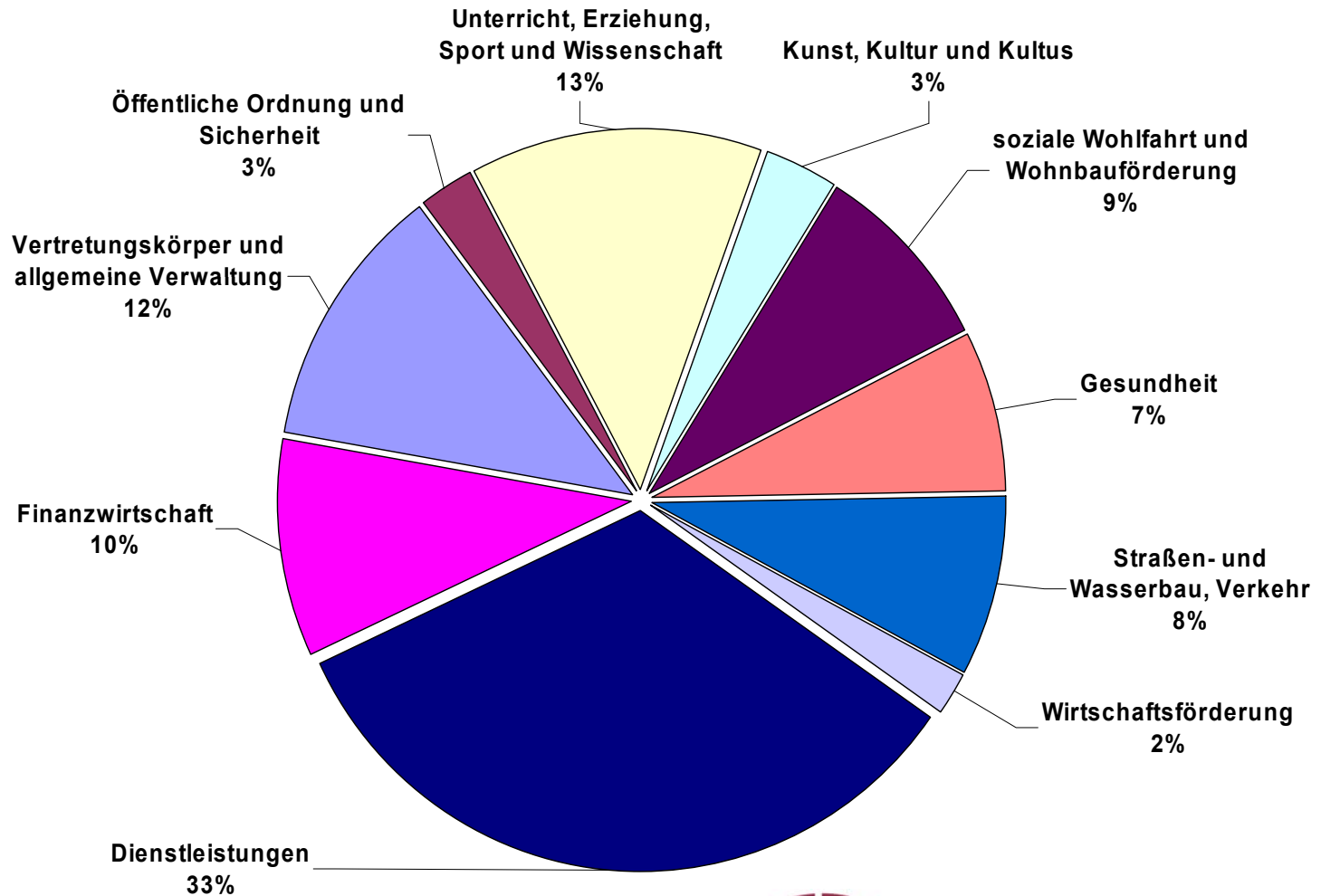


Quelle: IHS basierend auf Gemeindefinanzbericht



INSTITUT FÜR HÖHERE STUDIEN
INSTITUTE FOR ADVANCED STUDIES
Vienna

Ausgabenstruktur der Gemeinden 2005

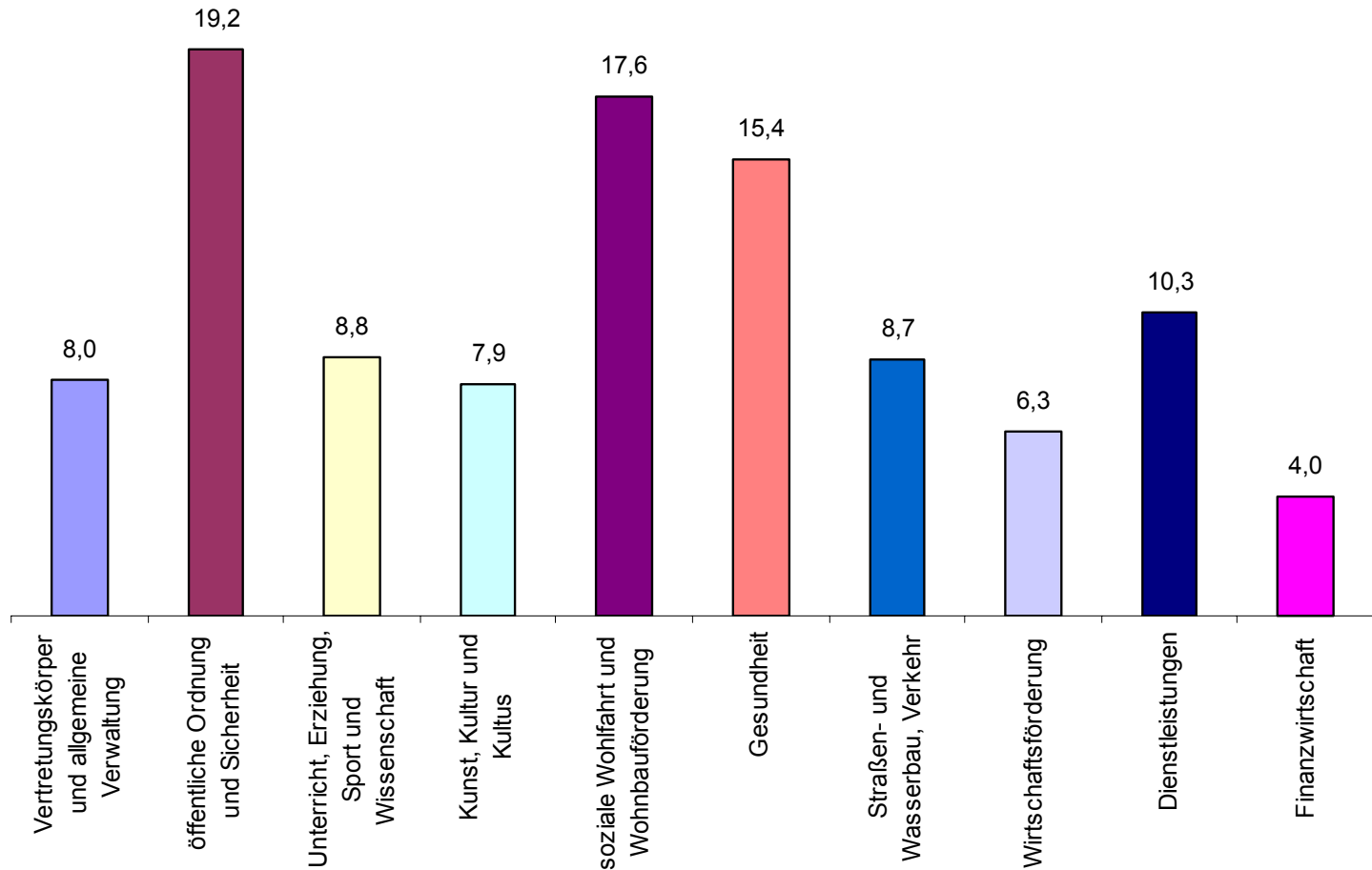


Quelle: IHS basierend auf Gemeindefinanzbericht



INSTITUT FÜR HÖHERE STUDIEN
INSTITUTE FOR ADVANCED STUDIES
Vienna

Zunahme der Ausgaben 2001 - 2005 in Prozent



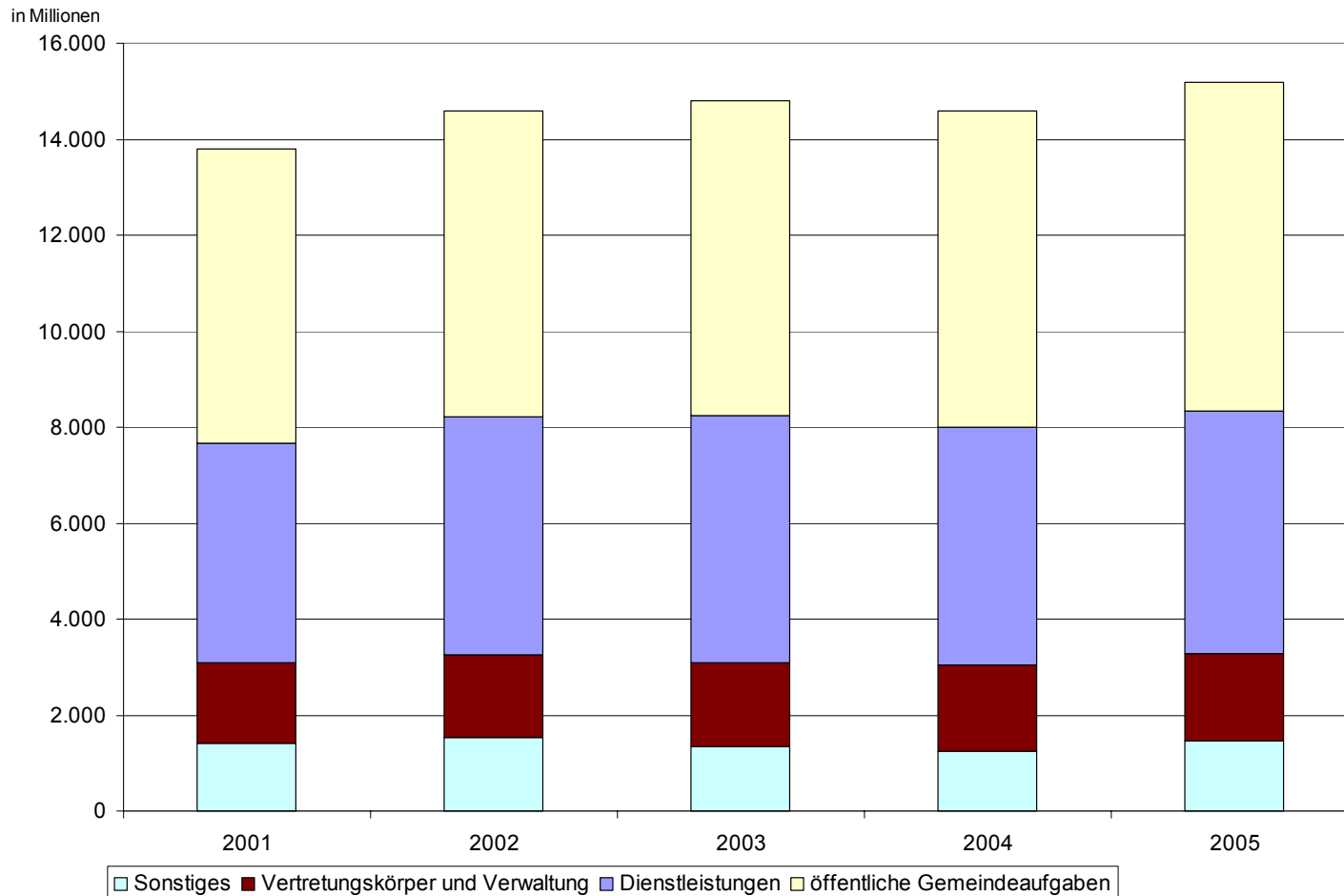
Gemeinden ohne Wien

Quelle: IHS basierend auf Gemeindefinanzbericht



INSTITUT FÜR HÖHERE STUDIEN
INSTITUTE FOR ADVANCED STUDIES
Vienna

Ausgabenveränderung der Gemeinden 2001 - 2005



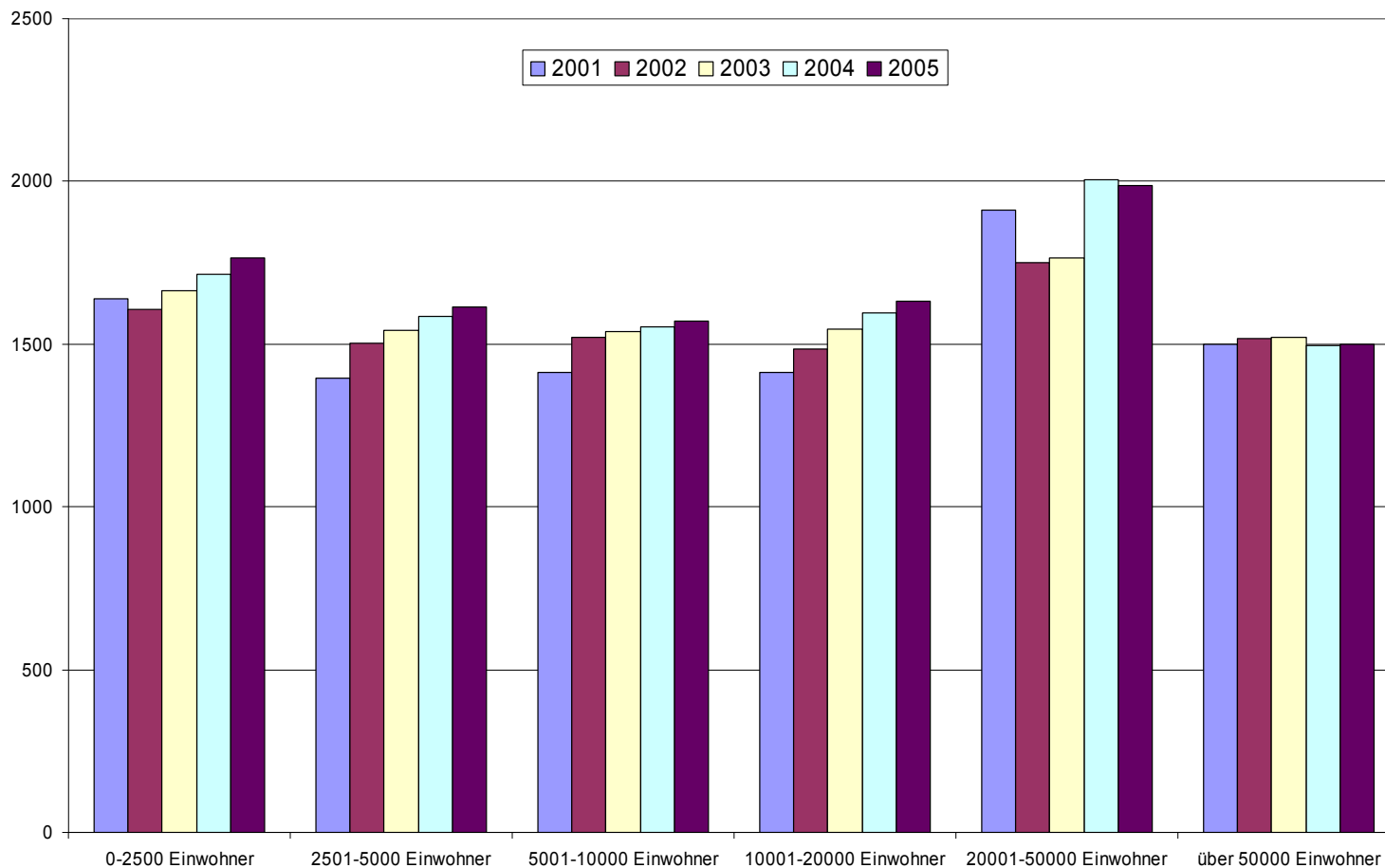
Gemeinden ohne Wien

Quelle: IHS basierend auf Gemeindefinanzbericht



INSTITUT FÜR HÖHERE STUDIEN
INSTITUTE FOR ADVANCED STUDIES
Vienna

Finanzschuld der Gemeinden pro Kopf nach Größenklassen 2001 - 2005



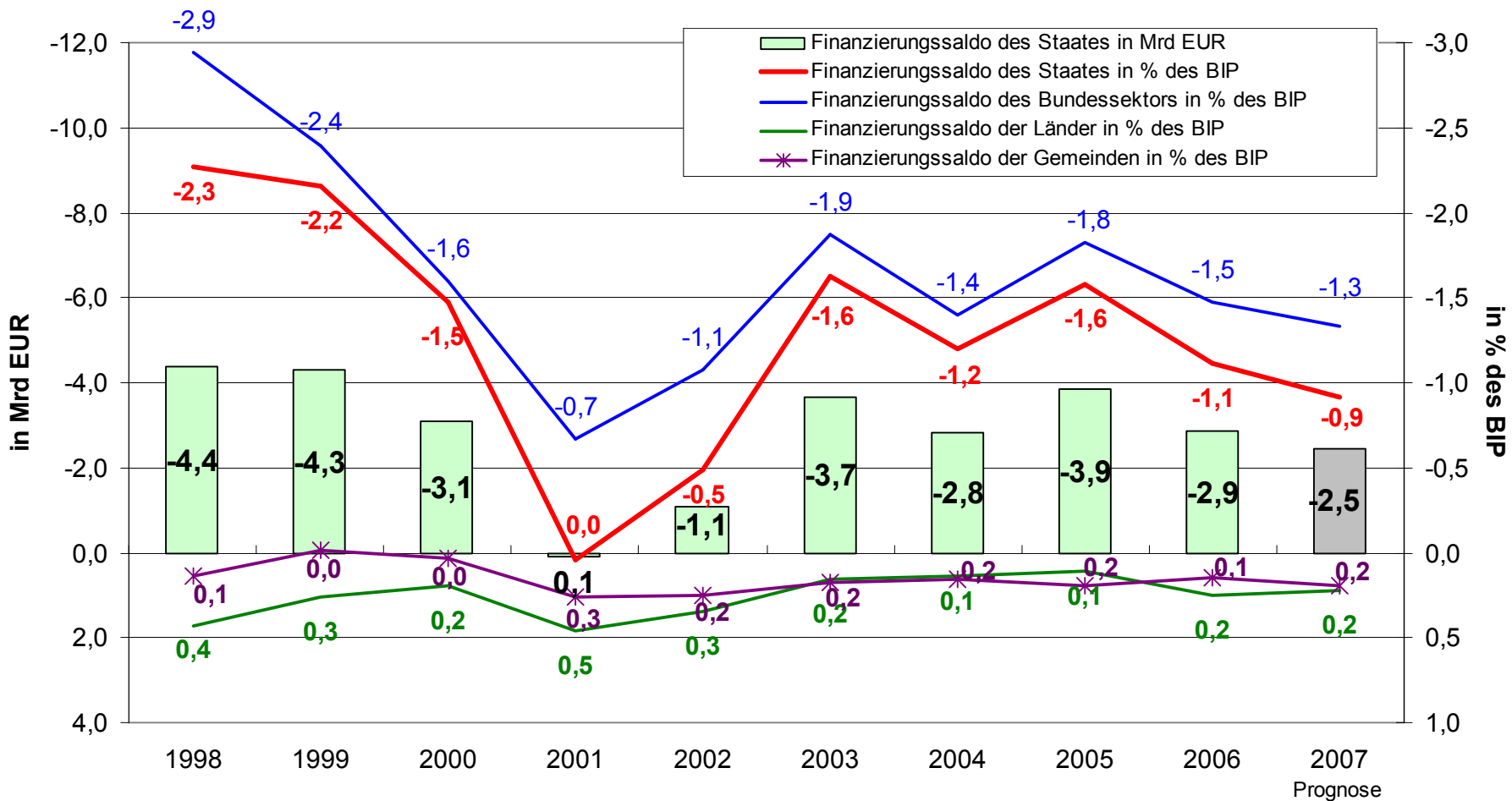
Gemeinden ohne Wien

Quelle: IHS basierend auf Gemeindefinanzbericht



INSTITUT FÜR HÖHERE STUDIEN
INSTITUTE FOR ADVANCED STUDIES
Vienna

Öffentlicher Finanzierungssaldo laut Maastricht 1998 bis 2007 *)



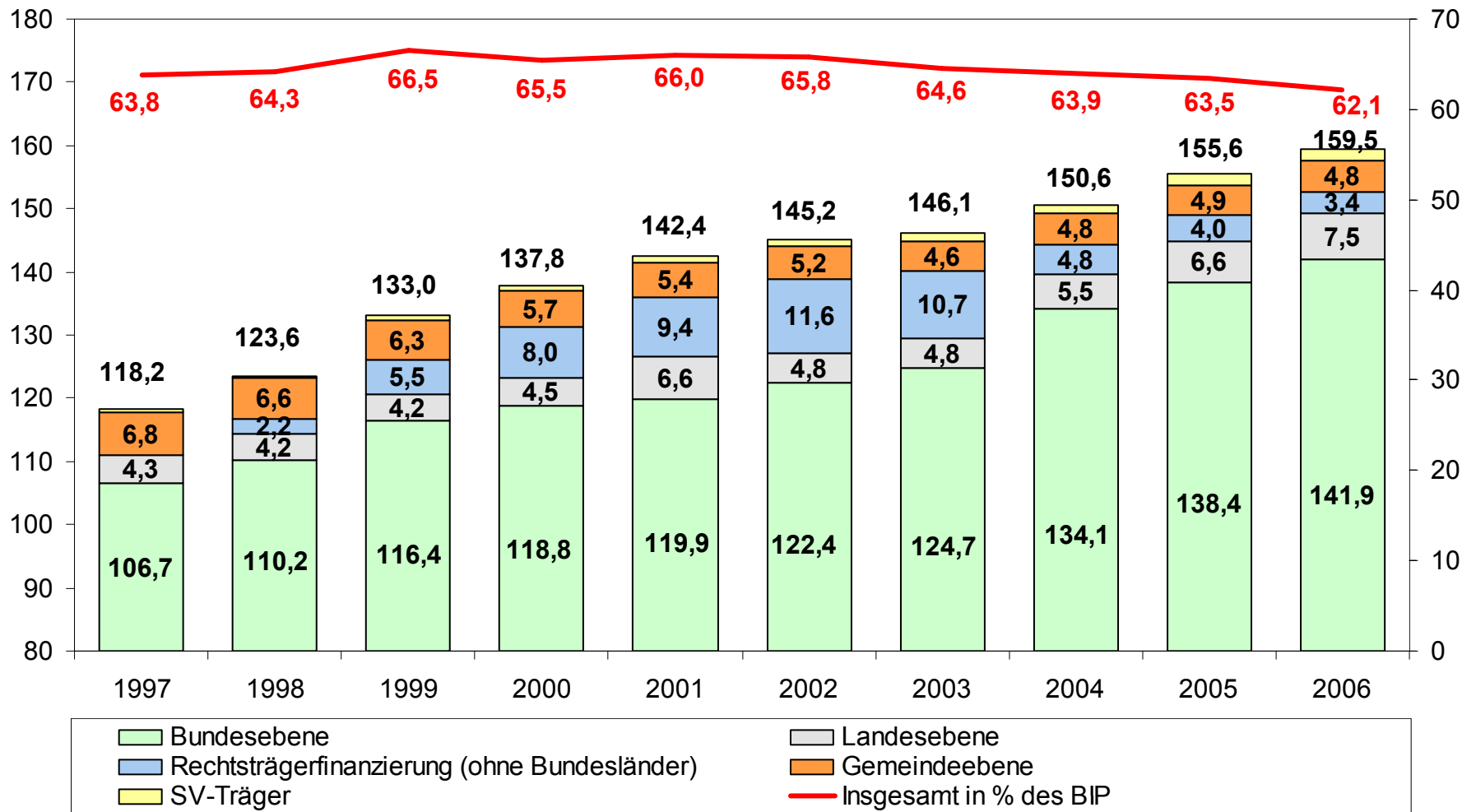
*) Gemäß ESVG 95 Im Sinne der Budgetären Notifikation.

Quelle: Bis 2006: Statistik Austria (April 2007) und WIFO (Juni 2007); 2007: BMF-Prognose (Budgetäre Notifikation März 2007).

Öffentliche Verschuldung laut Maastricht 1997 bis 2006

in Mrd EUR

in % des BIP



Quelle: Statistik Austria (April 2007) und WIFO (Juni 2007).